

ご使用に際して、この説明文書を必ずお読みください。  
また、必要なときに読めるよう大切に保存してください。

ビタミン含有保健剤

指定医薬部外品

こうけんせいさい

# 幸健生彩

生薬にビタミン、タウリンを配合した飲みやすい錠剤タイプ。  
疲労の回復・予防や虚弱体質に伴う身体不調の改善・予防などに  
すぐれた効果を発揮し「胃腸が弱く腹痛や下痢を起こしやすい」  
「冷えやすく血行が悪い」といった方によく効きます。



シャクヤク



ケイヒ



カンゾウ



タイソウ



ショウキョウ



ニンジン

強壯作用のある人参(ニンジン)、芍薬(シャクヤク)、甘草(カンゾウ)など6種類の生薬と、4種類のビタミン、タウリンの効きめを錠剤にしました。

## ⚠ 使用上の注意



### ■ 相談すること

次の場合は、服用を中止し、この説明文書を持って医師又は、薬剤師に相談してください。

しばらく服用しても症状がよくなる場合

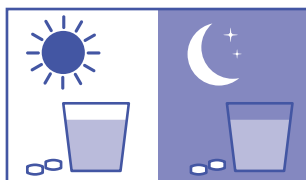
## 【効能・効果】

○疲労の回復・予防 ○虚弱体質（加齢による身体虚弱を含む。）に伴う身体不調の改善・予防 ◆胃腸が弱く腹痛や下痢を起こしやすい ◆疲れやすい、疲れが残る、体力がない、身体が重い、身体がだるい ◆寝付きが悪い、眠りが浅い、目覚めが悪い ◆肌の不調（肌荒れ、肌の乾燥） ◆冷えやすい、血行が悪い ○日常生活における栄養不良に伴う身体不調の改善・予防 ◆二日酔いに伴う食欲の低下、だるさ  
○病中病後の体力低下時、発熱を伴う消耗性疾患時、食欲不振時、妊娠授乳期又は産前産後等の栄養補給

## 【用法・用量】

次の量を1日2回、朝夕に服用してください。

年齢	1回量
成人(15歳以上)	2錠
15歳未満	服用しないこと



## 【用法及び用量に関連する注意】

用法及び用量を厳守してください。（他のビタミン等を含有する製品を同時に使用する場合には過剰摂取等に注意してください。）

## 【成分・分量】4錠(1日量)中

成分	分量
シャクヤクエキス S (芍薬として 120mg)	34.3mg
ケイヒエキス S (桂皮として 150mg)	12.5mg
カンゾウエキス S (甘草として 100mg)	25mg
タイソウエキス (大棗として 200mg)	80mg
ショウキョウエキス (生姜として 200mg)	22.2mg
ニンジンエキス S2 (人参として 600mg)	170mg
タウリン	300mg
ニコチン酸アミド	20mg
酢酸d- $\alpha$ -トコフェロール (ビタミン E)	10mg
ピリドキシン塩酸塩 (ビタミン B6)	10mg
リボフラビン (ビタミン B2)	3.9mg

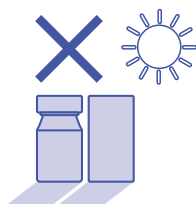
添加物として、カゼイン Na、ラウリル硫酸 Na、カルメロース Na、無水ケイ酸、還元麦芽糖水アメ、結晶セルロース、メタケイ酸アルミン酸 Mg、ステアリン酸 Mg、デキストリン、ポリビニルアルコール(部分けん化物)、酸化チタン、マクロゴール、タルク、三二酸化鉄を含有します。

### 【成分及び分量に関連する注意】

本剤の服用により尿が黄色くなることがありますが、これは本剤に含まれるビタミン B2 によるものですので、ご心配ありません。

### 【保管及び取扱い上の注意】

- (1)直射日光の当たらない、湿気の少ない涼しい所に密栓して保管してください。
- (2)小児の手の届かない所に保管してください。
- (3)他の容器に入れ替えないでください。  
(誤用の原因になったり、品質が変わるため。)
- (4)ビンの中の詰め物は、輸送中に錠剤が破損するのを防ぐためのものです。開封後は不要となりますので取り除いてください。
- (5)使用期限が過ぎた製品は服用しないでください。



## 製品に関するお問い合わせ

養命酒製造株式会社 お客様相談室

TEL 03-3462-8222 9:00~17:00  
(土、日、祝日を除く)

ホームページ <http://www.yomeishu.co.jp>

[製造販売元]  松浦薬業株式会社 名古屋市昭和区円上町24-21

[発売元] 養命酒製造株式会社 東京都渋谷区南平台町16-25