

ご使用に際して、この説明文書を必ずお読みください。
また、必要な時に読めるよう大切に保管してください。

漢方製剤

第2類医薬品

ツラネルゼリー

〈製品の特徴〉

- つらい足のつり、こむらがえりを治すお薬です。
- 漢方処方「芍薬甘草湯」が、筋肉の緊張をほぐし、痛い足のつりやこわばりをしっかり鎮めます。
- 携帯に便利なスティックで、どこでも水なしで服用できます。運動中や就寝中に起こる急な症状に効果的です。
- 服用しやすいマスカット風味のゼリー剤です。

⚠ 使用上の注意



してはいけないこと

(守らないと現在の症状が悪化したり、副作用が起こりやすくなります)

1. 次の人は服用しないでください
次の診断を受けた人
心臓病
2. 症状があるときのみの服用にとどめ、連用しないでください



相談すること

1. 次の人は服用前に医師、薬剤師又は登録販売者に相談してください
(1) 医師の治療を受けている人。
(2) 妊婦又は妊娠していると思われる人。
(3) 高齢者。
(4) 次の症状のある人。
むくみ
(5) 次の診断を受けた人。
高血圧、腎臓病
2. 服用後、次の症状があらわれた場合は副作用の可能性がありますので、直ちに服用を中止し、この説明文書を持って医師、薬剤師又は登録販売者に相談してください

まれに下記の重篤な症状が起こることがあります。その場合は直ちに医師の診療を受けてください。

症状の名称	症 状
間質性肺炎	階段を上ったり、少し無理をしたりすると息切れがする・息苦しくなる、空せき、発熱等がみられ、これらが急にあらわれたり、持続したりする。
偽アルドステロン症、ミオパチー	手足のだるさ、しびれ、つっぱり感やこわばりに加えて、脱力感、筋肉痛があらわれ、徐々に強くなる。
うっ血性心不全、心室頻拍	全身のだるさ、動悸、息切れ、胸部の不快感、胸が痛む、めまい、失神等があらわれる。
肝機能障害	発熱、かゆみ、発疹、黄疸（皮膚や白目が黄色くなる）、褐色尿、全身のだるさ、食欲不振等があらわれる。

3. 5～6回服用しても症状がよくならない場合は服用を中止し、この説明文書を持って医師、薬剤師又は登録販売者に相談してください

効能・効果

体力に関わらず使用でき、筋肉の急激なけいれんを伴う痛みのあるものの次の諸症：
こむらがり、筋肉のけいれん、腹痛、腰痛

用法・用量

次の量を食前又は食間に口の中でゼリーをくずして服用してください。

年齢	1回量	1日服用回数
成人(15歳以上)	1包	2回
15歳未満	服用しないでください	

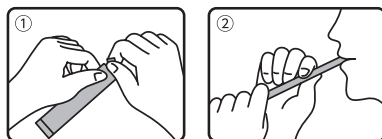
※食間とは、食後2～3時間をさします。

<用法・用量に関連する注意>

- (1)用法・用量を厳守してください。
- (2)開封後はすみやかに服用してください。
- (3)薬剤がのどにつかえることのないよう注意してください。
- (4)本品は1回1包のみきりですので、分割服用しないでください。
- (5)ゼリー剤のため、水分が出る場合があります。開封時及び服用時に、中身の飛び出しに注意してください。
- (6)切り取り部分で唇を切らないよう注意してください。

<服用方法>

- ①開け口から切れ目にそって切り取ってください。
- ②切り口をくわえ、指でしぼりだすように服用してください。



成分・分量

1日量2包(24g)中

芍薬甘草湯エキス(1/2量)……………2.4g
(シヤクヤク…3g、カンゾウ…3gより抽出)

添加物：カンテン末、カラギーナン、粉末還元麦芽糖水アメ、クエン酸ナトリウム水和物、クエン酸水和物、スクラロース、デキストリン、ローカストビーンガム、パラオキシ安息香酸エチル、パラオキシ安息香酸ブチル、プロピレングリコール、香料

※本剤は天然物(生薬)を成分としていますので、ゼリーの色が多少異なることがあります。

保管及び取扱い上の注意

- (1)直射日光の当たらない湿気の少ない涼しい所に保管してください。
- (2)小児の手の届かない所に保管してください。
- (3)他の容器に入れ替えないでください(誤用の原因になったり品質が変わります。)
- (4)使用期限を過ぎた製品は服用しないでください。

お問い合わせ先

- 1)購入した薬局・薬店
- 2)佐藤薬品工業株式会社 医薬情報部
TEL 0744-28-0021
受付時間 9:00～16:30(土・日・祝日を除く)

製造販売元 佐藤薬品工業株式会社 奈良県橿原市観音寺町9番地の2