

〈外用痔疾用薬〉

痔の痛み・はれ・かゆみに サフィニアぢEX坐剤

サフィニアぢEX坐剤は、痔の治療に有効なプレドニゾロン酢酸エステル、リドカインなど8種の有効成分を配合した痔疾用坐剤で痔の痛み、はれ、かゆみ、出血の不快な4つの症状の改善にすぐれた効果を発揮します。



使用上の注意

❌ してはいけないこと

(守らないと現在の症状が悪化したり、副作用・事故が起こりやすくなります)

1. 次の人は使用しないでください
 - (1) 本剤又は本剤の成分によりアレルギー症状を起こしたことがある人。
 - (2) 患部が化膿している人。
2. 本剤を使用している間は、次のいずれの医薬品も使用しないでください
抗ヒスタミン剤を含有する内服薬等(かぜ薬、鎮咳去痰薬、鼻炎用内服薬、乗物酔い薬、アレルギー用薬等)
3. 使用後、乗物又は機械類の運転操作をしないでください
(眠気等があらわれることがあります)
4. 長期連用しないでください



相談すること

1. 次の人は使用前に医師、薬剤師又は登録販売者に相談してください
 - (1) 医師の治療を受けている人。
 - (2) 妊婦又は妊娠していると思われる人。
 - (3) 薬などによりアレルギー症状を起こしたことがある人。
 - (4) 次の症状のある人。排尿困難
 - (5) 次の診断を受けた人。緑内障
2. 使用後、次の症状があらわれた場合は副作用の可能性があるので、直ちに使用を中止し、この説明書を持って医師、薬剤師又は登録販売者に相談してください

関係部位	症 状
皮 膚	発疹・発赤、かゆみ、はれ
泌尿器	排尿困難
その他	刺激感、化膿

まれに下記の重篤な症状が起こることがあります。その場合は直ちに医師の診療を受けてください。

症状の名称	症 状
ショック (アナフィラキシー)	使用後すぐに、皮膚のかゆみ、じんましん、声のかすれ、くしゃみ、のどのかゆみ、息苦しさ、動悸、意識の混濁等があらわれる。
再生不良性貧血	青あざ、鼻血、歯ぐきの出血、発熱、皮膚や粘膜が青白くみえる、疲労感、動悸、息切れ、気分が悪くなりくらっとする、血尿等があらわれる。
無顆粒球症	突然の高熱、さむけ、のどの痛み等があらわれる。

3. 使用後、次の症状があらわれることがあるので、このような症状の持続又は増強が見られた場合には、使用を中止し、この説明書を持って医師、薬剤師又は登録販売者に相談してください
口のかわき、眠気
4. 10日間位使用しても症状がよくなる場合は使用を中止し、この説明書を持って医師、薬剤師又は登録販売者に相談してください

【効能・効果】

きれ痔(さけ痔)・いぼ痔の痛み・かゆみ・はれ・出血の緩和

【用法・用量】

次の量を肛門内に挿入してください。

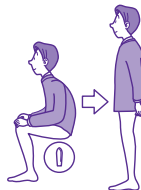
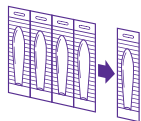
年 令	1回量	1日使用回数
成人(15才以上)	1個	1~3回
15才未満	使用しないこと	

【用法・用量に関連する注意】

- (1) 定められた用法・用量を厳守してください。
- (2) 小児に使用させないでください。
- (3) 本剤が軟らかい場合には、しばらく冷やした後に使用してください。また、硬すぎる場合には、軟らかくなった後に使用してください。
- (4) 肛門にのみ使用してください。

【坐剤のとり出し方・挿入の仕方】

- ① ミシン目より1個
- ② 上部の開け口を左右に引きはがし、切りはなします。
- ③ 肛門内に坐剤を挿入します。すわった状態で坐剤を入れ、手でおさえて肛門に力を入れながらゆっくり立ち上がると、簡単に挿入することができます。



【成分・分量】1個(1.5g)中

成 分	分 量	はたらき
リドカイン	60mg	痔の痛みとかゆみをおさえます。
プレドニソロン酢酸エステル	1mg	抗炎症作用により、出血、はれ、かゆみをしずめます。
イソプロピルメチルフェノール	2mg	細菌の感染をおさえます。
クロルフェニラミンマレイン酸塩	4mg	患部のかゆみをしずめます。
アラントイン	20mg	傷の治りをたすけ、組織を修復します。
グリチルレチン酸	6mg	痔の炎症をおさえます。
トコフェロール酢酸エステル	50mg	血流を良くし、うっ血をおさえます。
l-メントール	10mg	患部に清涼感を与え、かゆみをおさえます。

添加物として軽質無水ケイ酸、ハードファットを含有します。

保管及び取扱い上の注意

- (1) 直射日光の当たらない湿気の少ない涼しい所(30℃以下)に保管してください。特に夏期は冷蔵庫に保管してください。
- (2) 坐剤の先を下向きにして保管してください。(軟化したときの坐剤の変形を防ぐため)
- (3) 小児の手の届かない所に保管してください。
- (4) 他の容器に入れ替えないでください。(誤用の原因になったり、品質が変わるのを防ぐため)
- (5) 使用期限(外箱に記載)を過ぎた製品は使用しないでください。

本製品についてのお問い合わせは、お買い求めのお店又は下記にお願いします。

奥田製薬株式会社 お客様相談窓口

電話 06-6351-2100(代表) 受付時間 9:00~17:00(土日祝日を除く)

製造販売元



奥田製薬株式会社

大阪市北区天満1丁目4番5号

<https://www.okudaseiyaku.co.jp/>