

使用前にこの説明書を必ずお読みください。
また、必要な時に読めるよう保管してください。



口内炎・口角炎に

口内炎軟膏大正A

第3類医薬品 〈口内炎用薬〉

◆口内炎軟膏大正Aは、口内炎・口角炎などの治療を目的として開発した軟膏です。
患部への密着性が良く、口腔内であっても長時間患部を覆います。



使用上の注意

⊗ してはいけないこと

(守らないと現在の症状が悪化したり、
副作用が起こりやすくなります)

次の部位には使用しないでください
ただれのひどい患部。



相談すること

① 次の人は使用前に医師、歯科医師、
薬剤師又は登録販売者に相談してください

- (1) 医師又は歯科医師の治療を受けている人。
- (2) 乳幼児。
- (3) 薬などによりアレルギー症状を起こしたことがある人。

② 使用后、次の症状があらわれた場合は副作用の可能性が
あるので、直ちに使用を中止し、この説明書を持って医師、
歯科医師、薬剤師又は登録販売者に相談してください

関係部位	症 状
皮膚・口腔	発疹・発赤、かゆみ

③ 5～6日間使用しても症状がよくなるない場合は使用を
中止し、この説明書を持って医師、歯科医師、薬剤師又は
登録販売者に相談してください



効 能

口内炎、舌炎、口唇のひびわれ、口唇のただれ、口唇炎、口角炎

こんな症状に

◆口内炎

口の中の粘膜が赤く
はれ、熱いもの、すっ
ぱいものを口にいれ
ると痛みます。



◆口角炎

唇の両端が赤くはれ
たり、切れたりし、
口を開けると痛みま
す。



◆舌炎

舌が炎症をおこして
しみます。

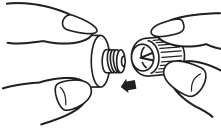


用法・用量

患部に、適量を1日2～4回塗布してください。

[注意]

- (1)定められた用法・用量を厳守してください。
- (2)患部やその周囲が汚れたまま使用しないでください。
- (3)目に入らないように注意してください。万一、目に入った場合には、すぐに水又はぬるま湯で洗い、直ちに眼科医の診療を受けてください。
- (4)小児に使用させる場合には、保護者の指導監督のもとに使用させてください。
- (5)口内又は口唇にのみ使用してください。
- (6)同じ部位に他の外用剤との併用は避けてください。



〈チューブの穴の開け方〉

キャップを逆さにして、突起部をチューブの先に強く押し当ててください。

成分

100g中

成分	分量	はたらき
セチルピリジニウム塩化物水和物	0.1g	殺菌作用があり、患部の汚染を防ぎます。
アラントイン	0.5g	傷の治りを促します。

添加物：キシリトール、カルボキシビニルポリマー、ヒプロメロース、ゲル化炭化水素、香料、*l*-メントール

保管及び取扱い上の注意

- (1)直射日光の当たらない湿気の少ない涼しい所に密栓して保管してください。
- (2)小児の手の届かない所に保管してください。
- (3)他の容器に入れ替えないでください。(誤用の原因になったり品質が変わることがあります)
- (4)使用期限を過ぎた製品は使用しないでください。なお、使用期限内であっても、開封後はなるべくはやく使用してください。(品質保持のため)



この製品についてのお問い合わせは、お買い求めのお店又は下記にお願い申し上げます。

連絡先 大正製薬株式会社 お客様119番室

電話 03-3985-1800

受付時間 8:30～21:00(土、日、祝日を除く)



大正製薬株式会社

東京都豊島区高田3丁目24番1号
<http://www.taisho.co.jp>

副作用被害救済制度のお問い合わせ先

(独)医薬品医療機器総合機構 <http://www.pmda.go.jp/kenkouhigai.html>

電話：0120-149-931(フリーダイヤル)