

服用に際し、この説明書を必ず読むこと。また、必要なとき読めるように大切に保管すること。

滋養強壯薬

保元黄®
ほ げん おう

第3類医薬品

製品の特徴

保元黄は、カラダの元気を保つために、貴重な動物生薬の牛黄と、黄耆、人參、甘草、生姜の各植物生薬エキス、ビタミンB₁を配合した、虚弱体質、滋養強壯等に優れた効果を発揮する医薬品です。飲みやすい顆粒剤です。



使用上の注意



相談すること

- 次の人は服用前に医師、薬剤師又は登録販売者に相談すること。
 - 医師の治療を受けている人。
 - 妊婦又は妊娠していると思われる人。
 - 薬などによりアレルギー症状を起こしたことがある人。
- 服用後、次の症状があらわれた場合は副作用の可能性があるため、直ちに服用を中止し、この説明書を持って医師、薬剤師又は登録販売者に相談すること。

関係部位	症 状
皮膚	発疹・発赤、かゆみ
消化器	吐き気・嘔吐、胃部不快感、下痢

- しばらく服用しても症状がよくなる場合は服用を中止し、この説明書を持って医師、薬剤師又は登録販売者に相談すること。
- 長期連用する場合には、医師、薬剤師又は登録販売者に相談すること。

効能効果

滋養強壯、虚弱体質、肉体疲労・病中病後・胃腸障害・栄養障害・発熱性消耗性疾患・産前産後などの場合の栄養補給。

用法用量

次の1回量を1日2回服用する。

年 令	1回量
成人(15才以上)	1包
15才未満	服用しないこと

成分分量

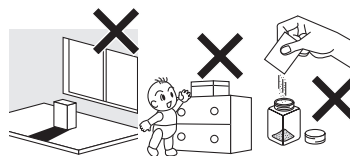
2包(成人1日量)中 (1包1.5g)

ゴオウ(牛黄)末……………20mg
 ニンジン(人參)乾燥エキス……………60mg (原生薬として600mg)
 オウギ(黄耆)乾燥エキス……………90mg (原生薬として1800mg)
 カンゾウ(甘草)エキス……………150mg (原生薬として600mg)
 ショウキョウ(生姜)流エキス……………0.3mL (原生薬として300mg)
 チアミン塩化物塩酸塩(ビタミンB₁)………10mg

添加物として乳糖水和物、トウモロコシデンプン、ヒドロキシプロピルセルロース、香料を含有する。

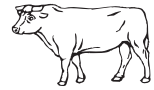
保管および取扱い上の注意

- 直射日光の当たらない湿気の少ない涼しい所に保管すること。
- 小児の手のとどかない所に保管すること。
- 他の容器に入れかえないこと(誤用の原因になったり品質が変わる)。
- 生薬を原料にしているため、製品により多少色調やにおいが異なることがあります。薬効には変わりありません。
- 表示の使用期限を過ぎたものは服用しないこと。



ゴオウ（牛黄）

ウシの胆のう中に生じた結石。
カラダを元気にする生薬で、滋養強壮や発熱性消耗性疾患などにより体力が消耗したときに用いられる。



ニンジン（人参）

オタネニンジンの根。
カラダの新陳代謝を促進し、病中病後や虚弱体質などに幅広く用いられる。



オウギ（黄耆）

キバナオウギの根。
カラダが弱っているときに、カラダの機能を高め、肉体疲労や胃腸機能の改善に用いられる。



カンゾウ（甘草）

カンゾウの根。
様々な生薬と組み合わせ、発熱性消耗性疾患・食欲不振などの栄養補給・滋養強壮に用いられる。



ショウキョウ（生姜）

ショウガの根茎。
カラダの新陳代謝を促進し、胃腸機能の改善に用いられる。



チアミン塩化物塩酸塩(ビタミンB1)

肉体疲労時や病中病後の体力が消耗したり低下した時などに不足しやすいビタミンB1を補う。

【問い合わせ先】

1. 購入した薬局・薬店
2. 健創製薬株式会社
お客様相談窓口 電話：03-3527-3690
受付時間：午前10時～12時、午後1時～5時
(土・日・祝日を除く)

製造販売元

健創製薬株式会社

東京都中央区日本橋小舟町9-17

副作用被害救済制度の問い合わせ先

(独)医薬品医療機器総合機構 http://www.pmda.go.jp/kenkouhigai_camp/index.html ☎ 0120-149-931