

第2類医薬品

ご使用に際して、この説明文書を必ずお読みください。
また、必要な時読めるよう大切に保管してください。

止 瀉 薬

下痢・食あたり・水あたりに

スメクタテスミン®**スメクタテスミンは…**

主に地中海地方で産出の天然ケイ酸アルミニウムを配合し、腸内において有害物質などを吸着することで、下痢・食あたり・水あたりに効果をあらわします。

**使用上の注意****してはいけないこと**

(守らないと現在の症状が悪化したり、副作用が起こりやすくなります)

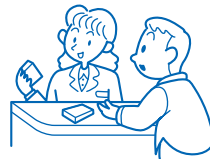
1. 次の人は服用しないでください
透析療法を受けている人
2. 長期連用しないでください

**相談すること**

1. 次の人は服用前に医師、薬剤師又は登録販売者にご相談ください
(1) 医師の治療を受けている人。
(2) 発熱を伴う下痢のある人、血便のある人又は粘液便の続く人。
(3) 高齢者。
(4) 次の診断を受けた人。

腎臓病

2. 5～6日間服用しても症状がよくなる場合は服用を中止し、この文書を持って医師、薬剤師又は登録販売者にご相談ください



【効能】

下痢、消化不良による下痢、食あたり、はき下し、水あたり、くだり腹、軟便

【用法・用量】

下記の1回服用量をそのまま服用するか、コップ半分の水に入れ、よくかき混ぜて服用します。服用間隔は4時間以上おいてください。

| 年齢 | 1回服用量 | 1日服用回数 |
|-----------|------------|-----------|
| 成人(15才以上) | 1包 | 3回を限度とします |
| 11~14才 | 2/3包 | |
| 11才未満 | 服用しないでください | |

〈用法・用量に関連する注意〉

- (1)定められた用法・用量を厳守してください。
- (2)小児に服用させる場合には、保護者の指導監督のもとに服用させてください。

【成分・分量と働き】 1包(3.76g)中

| 成分 | 分量 | 働き |
|-------------|---------|---|
| 天然ケイ酸アルミニウム | 3,000mg | 腸内において有害物質などを吸着することで下痢、食あたり、水あたりに効果をあらわします。 |

添加物として、サッカリンNa、ブドウ糖、パニリンを含有します。

◎保管及び取扱い上の注意

- (1)直射日光の当たらない湿気の少ない涼しい所に保管してください。
- (2)小児の手の届かない所に保管してください。
- (3)他の容器に入れ替えないでください。
(誤用の原因になったり品質が変わるおそれがあります。)
- (4)使用期限をすぎた製品は、服用しないでください。
- (5)1包を分割した残りを服用する場合には袋の口を折り返して保管し、2日以内に服用してください。



副作用被害救済制度のお問い合わせ先
(独)医薬品医療機器総合機構
<http://www.pmda.go.jp/kenkouhigai.html>
電話 0120-149-931(フリーダイヤル)

本製品についてのお問い合わせは、お買い求めのお店又は下記にお問い合わせ申し上げます。
佐藤製薬株式会社 お客様相談窓口
電話 03(5412)7393
受付時間:9:00~17:00(土、日、祝日を除く)

製造販売元(輸入) **佐藤製薬株式会社**
東京都港区元赤坂1丁目5番27号
Manufactured by and under license from
IPSEN
原産国:フランス