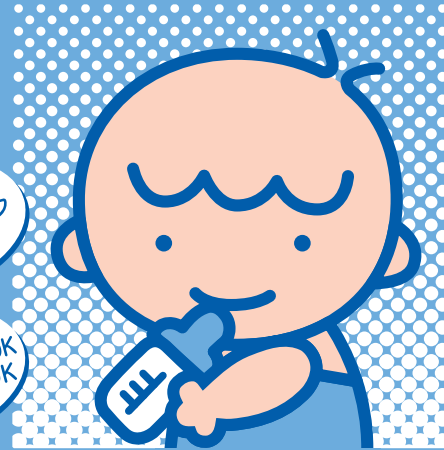


# 哺乳びん・乳首・器具などの消毒液 Kyorin



安心  
チャイルドプルーフ  
キャップ採用

簡単  
浸けておくだけでOK  
すすがなくてもOK

第2類医薬品

# Milton

1000mL

溶液の交換は1日1回を目安に

キャップは押しながら、回して開けてください。  
まぜないでください!!

シアヌル酸系の製品や酸性の洗浄・漂白剤などの混合は危険ですので避けてください。

●本剤は飲まないでください。●小児の手の届かない所に保管してください。●手の荒れやすい方は、取扱い時に炊事用手袋などをご使用ください。

**使用上の注意** (必ずご使用前にお読みください。)

**相談すること** ①本剤をあやまって飲みこんだ時は、すぐに水、生卵、ミルク等を飲み、医師に相談してください。②目に入らないように注意してください。目に入った場合には、こすらずにすぐに水又はぬるま湯で十分に洗い流してください。なお、症状が重い場合には、眼科医に相談してください。③ミルトン溶液との接触により、手の荒れ、発疹・発赤、かゆみ等の症状があらわれた場合には使用を中止し、本品を持って医師、薬剤師又は登録販売者に相談してください。

効能・効果	効能・効果(次の消毒・殺菌)	用法・用量
用法・用量	哺乳びん、乳首	約80倍にうすめ、1時間以上浸す。
	手指、皮ふ	約20倍にうすめて用いる。
	ガーゼ、包帯、衛生器具等	約10～50倍にうすめ、15分以上浸す。
	器具等	約80倍にうすめ、1時間以上又は、約10～50倍にうすめ、15分以上浸す。

**用法及び用量に関連する注意** ①定められた用法・用量を厳守してください。②シアヌル酸系の製品、酸性の洗浄・漂白剤などの混合は危険ですので避けてください。③金属製の容器は用いないでください。また、哺乳びん、パサミ、スプーンなどの金属製品や、指輪など貴金属をミルトン溶液につけることも避けてください。メラミン食器などには、本剤の使用を避けてください。④調製後、ミルトン溶液が変色した場合、その水での調製を避けてください。

**成分及び濃度** 次亜塩素酸ナトリウム 1.1W/V%、添加物としてpH調節剤を含有します。

**保管及び取扱い上の注意** ①直射日光の当たらない湿気の少ない涼しい所に密栓して保管してください。②誤用の原因になったり品質が変わることがありますので、他の容器に入れ替えないでください。③衣類などにつくと脱色、変色することがありますので注意してください。④消毒・殺菌する製品によっては印刷面(文字・絵)、材質などが変色・変質することがあります。

ミルトンによる消毒法

**① 洗浄する**  
哺乳びんや乳首などは、洗剤Milton等でタンパク汚れをしっかりと落とします。

**② 溶液を調製する**  
約80倍に薄めた溶液をつくります。  
【例】 ボトルのキャップ2杯(50mL)を4Lの水で満たす。  
※キャップ1杯が25mL。  
※24時間を目安に交換

**③ 浸ける**  
よく洗った哺乳びんや乳首などを浸けます。  
※1時間以上で消毒できます

**④ 調乳する**  
取り出して、溶液をよく振り切って使います。  
※残液やにおいが気になる場合はすすいでご使用ください



1000mL

杏林製薬株式会社  
東京都千代田区大手町一丁目3番7号

副作用被害救済制度 電話:0120-149931  
【製品お問い合わせ窓口】0120-093610

ボトル:中栓:PE  
キャップ:PP  
キャップシール:PET