

添付文書

2023年4月作成(第1版)

医療機器届出番号: 11B1X00018000007

機械器具(65) 歯科用充填器
一般医療機器 歯科用注入器具(JMDNコード: 70718000)

CR チップ 30G

再使用禁止

【禁忌・禁止】

- 再使用禁止

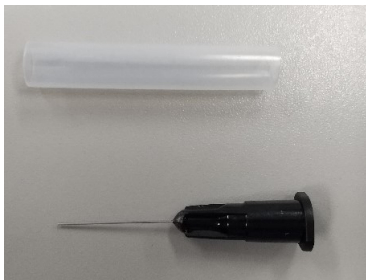
【製造販売者及び製造業者の氏名又は名称及び住所等】

製造販売者: ドクタージャパン株式会社(添付文書の請求先)

電話: 048-559-0022

【形状・構造及び原理等】

[外観写真]



[原理]

歯科材料のシリンジ等に取り付け、押出すことによって、口腔内に注入が可能となる。

[原材料]

ステンレス鋼、ポリプロピレン、ポリエチレン

[寸法]

30G

【使用目的又は効果】

本品は、歯科用材料を口腔内又はトレーに注入するために用いる。

【使用方法等】

[使用方法]

- プロテクターを付けたままシリンジ等に確実に接続する。
- プロテクターを取り外す。
- 口腔内に使用する前に流動性のテストをする。
- 適切な部位に針が届くように針管を曲げる。
- 各材料の取扱説明書に従って材料を注入する。
- 使用後は感染防止に留意し、安全な方法で廃棄する。

【使用上の注意】

- シリンジ等に接続後に緩みがないことを確認すること。
- 使用中はチップの破損、接続部の緩み、液漏れ及び詰まり、過度の加圧等について十分注意すること。
- 材料がスムーズにチップから出ない場合は、チップを交換すること。
- 針管部を触る時には手袋を着用すること。
- 針管を曲げる際には座屈させないこと。
- 針管の反復折り曲げを行わないこと。

【保管方法及び有効期間等】

[保管方法]

- 水濡れに注意し、高温多湿、直射日光を避けて、清潔な場所に保管すること。