

シラミ (アタマジラミ・ケジラミ) 駆除医薬品
抵抗性アタマジラミにも効く

外用薬

スミスリン[®]シャンプープレミアム
SUMITHRIN[®] Shampoo-premium

スミスリンシャンプープレミアムは、ヒトに寄生するアタマジラミ・ケジラミの駆除に優れた効果のある医薬品です。

ヒトに寄生するシラミには、アタマジラミ、ケジラミ、コロモジラミの3種類があり、皮膚から吸血して、かゆみ、湿疹などを起こします。特に保育・幼稚園児や小学生の間で集団発生するシラミはアタマジラミです。

この説明文書の【スミスリンシャンプープレミアムQ & A】に記載している正しい使用方法に従って、シラミを早く退治してください。

【使用上の注意】



してはいけないこと

(守らないと現在の症状が悪化したり副作用・事故が起こりやすくなります。)

1. 次の場合は使用しないでください

頭皮又は適用部位に湿疹、かぶれ、ただれ等の症状がある場合。

2. 内服しないでください

3. 頭髪の洗浄を目的として使用しないでください



相談すること

1. 次の人は使用前に医師、薬剤師又は登録販売者にご相談ください

薬や化粧品などによりアレルギー症状(発疹・発赤、かゆみ、かぶれ等)を起こしたことがある人。

2. 使用後、次の症状があらわれた場合は副作用の可能性があるので、直ちに使用を中止し、この説明文書を持って医師、薬剤師又は登録販売者にご相談ください

関係部位	症状
皮膚	発疹・発赤、かゆみ、かぶれ

3. 次の場合は直ちに医療機関を受診してください

(1) 誤って本剤をのみこんだ場合。

(2) 誤って目に入り、水又はぬるま湯で洗い流した後も症状が重い場合。

4. 3~4回使用しても改善がみられない場合は使用を中止し、この説明文書を持って医師、薬剤師又は登録販売者にご相談ください

【効能又は効果】

シラミの駆除

【用法及び用量】

次の量を、シラミの寄生している部位に使用してください。

使用する部位・場所	1回量	使用方法
頭髪	10~20mL程度	1. シラミが寄生している頭髪又は陰毛を水又はぬるま湯であらかじめ濡らす。 2. 1回量を用い、毛の生え際に十分いきわたるように又全体に均等になるようにシャンプー*する。 3. シャンプーして5分間放置した後、水又はぬるま湯で十分洗い流す。
陰毛	3~5mL程度	4. この操作を1日1回、3日に1度ずつ(2日おきに)3~4回繰り返す。 ※シャンプー時間は3~5分が適切です。

<用法及び用量に関連する注意>

(1) 用法及び用量を厳守してください。

(2) 本剤は頭髪又は陰毛等、目的とする局所にのみ使用し、局所以外の人体露出部位には使用しないでください。

(3) 使用に際して、目、耳、鼻、口、尿道、膣、肛門等に入らないように注意してください。万一目に入った場合には、すぐに水又はぬるま湯で洗い流してください。

(4) 本剤の使用後、手やくし等は、水又はぬるま湯、石けん等で洗ってください。

(5) 小児に使用させる場合には、保護者の指導監督のもとに使用させてください。

(6) ヘアマニキュアなどで毛髪を染めている場合、本剤により染毛剤が溶け出して脱色されることがあります。また、溶けた染毛剤で衣服などが汚れるおそれがありますので注意してください。

(7) 食品、食器、おもちゃ、観賞魚等にかからないようにしてください。

(8) 本剤の使用により生きたシラミはいなくなっても、毛に固着した死んだ卵や卵のぬけがらは、本剤を使用しただけでは除去できません。気になる場合には、添付の「専用くし」等ですいて取り除いてください。

【成分及び分量】

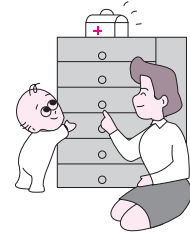
成分	含量 (1mL中)
フェノトリン (スミスリン [®])	4mg

添加物としてプロピレングリコール、ポリソルベート80、アルキルジメチルアミノオキシド液、エタノール、グリセリン、ラウリル硫酸ナトリウム、ラウリン酸ジエタノールアミド、パラオキシ安息香酸メチル、カラメル、エデト酸ナトリウム水和物、塩酸、香料を含有します。

【保管及び取扱い上の注意】

本剤はシラミ駆除専用の医薬品です。通常のシャンプー等と区別して保管し、頭髪の洗浄の目的には使用しないでください。

- (1)小児の手の届かない所に保管してください。
- (2)直射日光の当たらない、涼しい所に保管してください。
- (3)使用後はキャップをきれいに洗浄し、布等でよくふいた上で、確実に閉めてください。
- (4)他の容器に入れ替えないでください。(誤用の原因となったり、品質が変わることがあります。)
- (5)使用期限(外箱、ラベルに記載)を過ぎた製品は使用しないでください。また、使用期限内であっても、一旦開封した後は、すみやかに使用してください。
- (6)容器内に水道水や他の液剤を混入させないでください。(本剤の効力が変わることがあります。)
- (7)濁りを生じている場合は使用しないでください。
- (8)使用済みの空容器等は、自治体の取り決めに従って廃棄してください。



【包装】 80mL

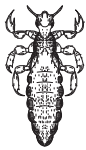
【スミスリンシャンプープレミアムQ&A】

Q1：シラミとはどんなものですか？

ヒトに寄生するシラミには、アタマジラミ、ケジラミ、コロモジラミの3種類があり、子供たちの間で集団発生するのはアタマジラミです。アタマジラミは、頭髪に寄生し、頭皮から吸血してかゆみや湿疹などを起こします。また、頭髪に固着した卵(0.5mm前後)を点々と産み付けるので比較的容易に発見できます。卵のぬげがらはフケと見まちがいやすいものですが、毛にこびりついて取りにくいので判別できます。

ケジラミは、主に陰毛に寄生して陰部に強いかゆみをきたしますが、アタマジラミとは異なる系統のシラミで、陰毛以外の体毛や頭髪に寄生することもあります。ヒトに寄生するシラミは他の動物には寄生しませんし、他の動物に寄生するシラミはヒトには寄生しません。

■アタマジラミ ■ケジラミ ■コロモジラミ



①アタマジラミ

- 体長：2~4mm
- 感染部位：頭髪
- 主な感染経路：髪との接触、ロッカー・脱衣かごの共用など

②ケジラミ

- 体長：1~2mm
- 感染部位：主として陰毛
- 主な感染経路：性行為など

③コロモジラミ

- 体長：2~4mm
- 感染部位：衣類の縫い目など

■アタマジラミの卵



④アタマジラミの卵

- 大きさ：0.3mm×0.5mm

Q2：アタマジラミにはピレスロイド系駆除薬に抵抗性を示す個体が広がっていると聞きましたが？

既存のピレスロイド系駆除薬に抵抗性を示す個体の発生が日本国内においても認められております。

全国的な調査として、国立感染症研究所が、全国のアタマジラミを集め抵抗性遺伝子を有する個体の割合を調査しました。調査の結果、抵抗性遺伝子を有するアタマジラミの割合は全国平均で5.0%であり、調査期間を通じて抵抗性遺伝子を有する個体の割合は増加しませんでした。これらの調査結果から、大多数の個体に対して既存のピレスロイド系駆除薬は有効であると結論されております。また、沖縄本島におけるアタマジラミのピレスロイド抵抗性コロニー率は96%前後であると推定された。¹⁾ スミスリンシャンプープレミアムは抵抗性アタマジラミに対して有効です。

1) 富田ら アタマジラミのピレスロイド系駆除剤抵抗性(2011)厚生労働科学研究費補助金(新興・再興感染症研究事業)分担研究報告書

Q3：スミスリンシャンプープレミアムの正しい使い方は？

(頭髪に使用する場合)

- ①あらかじめ水又はぬるま湯で頭髪を少し濡らしてください。



- ②キャップの目盛を参考に1回量として10~20mL程度を頭髪に振りかけてください。

- ③毛の生え際に十分にきわたるように又全体に均等になるようにシャンプーするように泡立ててください。



- ④頭にタオルを巻くなどして目、耳、鼻、口等に入らないようにして、5分間待ってください。



- ⑤水又はぬるま湯で本剤を十分に洗い流してください。そのあとは通常のシャンプーやリンスを使用してもかまいません。(すすぎ洗った水やぬるま湯が肩先や身体にかかった場合、よく洗い流してください。)

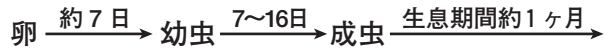


- ⑥この操作を1日1回、3日に1度ずつ(2日おき)に、3~4回繰り返します。(この間に通常のシャンプーやリンスを使用してもかまいません。)



Q4：どうして3日に1度ずつ、3~4回繰り返さなければいけないの？

1回の使用で成虫・幼虫は殺せますが、卵はカラにおおわれているため、生き残る卵もあります。しかし、卵は産み付けられてから約7日で孵化するので、2日おきの使用を3~4回繰り返す間(7~10日間)に全ての卵は孵化します。孵化して来る幼虫はスミスリンシャンプープレミアムの使用を繰り返すことで、幼虫の段階で(卵を産む前に)殺してしまうので、生きた卵や幼虫、成虫もなくなります。



Q5：感染部を拭いたタオルや寝具等の消毒法は？

感染部を拭いたタオル等、シラミの付く可能性が高いものは、洗濯前に60℃以上のお湯に5分以上浸けてください。熱風乾燥機で乾燥させることも効果があります。

シラミが落ちる可能性がある寝具、家具、床は掃除機をこまめにかけます。ヒトから離れたシラミは血が吸えないので2~3日で死んでしまいます。

また卵の付いた抜け毛が付着している可能性のあるぬいぐるみ等はポリ袋等に入れて口をしぼり、2週間放置します。卵から孵化した幼虫は血を吸えないので死んでしまいます。

Q6：頭髪が長い場合は短く切ったほうが良いの？

頭皮を含め髪全体にスミスリンシャンプープレミアムがいきわたるようにすればよいので、特に髪を短く切る必要はありませんが、髪が短いほうが処置は容易になります。

Q7：添付の「専用くし」の使い方

スミスリンシャンプープレミアムの使用で生きた卵や成虫・幼虫はいなくなっても卵のぬげがらや死んだ卵はしっかりと頭髪について残り、本剤を使用しただけでは取り除けません。残った卵から再び孵化することはありませんが、気になる場合には、添付の「専用くし」ですいたり、爪でしごいで取り除きます。

添付の「専用くし」は変形の恐れがありますので熱湯の使用は避けてください。使い古した歯ブラシや細い針金やピンと張った糸を「専用くし」の歯の間に通して掃除して下さい。くしの歯と歯の間にもゴミがなければシラミの感染は心配いりません。虫も卵も目に見える大きさです。

お問い合わせ先

本品についてのお問い合わせは、お買い求めのお店又は下記にお願い申し上げます。

ダンヘルスケア株式会社 お客様相談室

TEL 06-6441-0547

受付時間 9:00~17:00 (土、日、祝日を除く)

発売元 **ダンヘルスケア株式会社**
大阪市西区土佐堀1丁目4番11号

製造販売元 **大日本除虫菊株式会社**
大阪市西区土佐堀1丁目4番11号