

## 鎮咳去痰薬〈プロムヘキシン塩酸塩〉配合

# せき・たんに **ハリーV** せき止め錠

第②類医薬品

激しいせきは、のどを痛めたり、声がかれたり、睡眠障害(夜、眠れない)をはじめ体力の消耗や心臓などにも負担をかけます。また、たんはせきを誘発したり、二次感染を引き起こしたりしますので、早期に治すことが大切です。

ハリーVせき止め錠は、せきをすみやかにしずめるとともに、気道の分泌物を増加させたり、粘性の高いたんを溶解してたんの排出をスムーズにします。

### △ 使用上の注意

**⊗ してはいけないこと** (守らないと現在の症状が悪化したり、副作用・事故が  
起こりやすくなる)

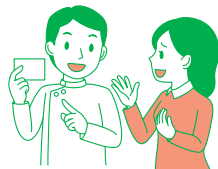
1. 次の方は服用しないこと  
本剤又は本剤の成分によりアレルギー症状を起こしたことがある人。
2. 本剤を服用している間は、次のいずれの医薬品も使用しないこと  
他の鎮咳去痰薬、かぜ薬、鎮静薬、抗ヒスタミン剤を含有する内服薬等  
(鼻炎用内服薬、乗物酔い薬、アレルギー用薬等)
3. 服用後、乗物又は機械類の運転操作をしないこと  
(眠気等があらわれることがある。)
4. 授乳中の方は本剤を服用しないか、本剤を服用する場合は授乳を避けること
5. 過量服用・長期連用しないこと

必ずお読みください。



### 👑 相談すること

1. 次の方は服用前に医師、薬剤師又は登録販売者に相談すること  
(1)医師の治療を受けている人。  
(2)妊婦又は妊娠していると思われる人。  
(3)高齢者。  
(4)薬などによりアレルギー症状を起こしたことがある人。  
(5)次の症状のある人。  
高熱、排尿困難  
(6)次の診断を受けた人。  
心臓病、高血圧、糖尿病、緑内障、甲状腺機能障害、呼吸機能障害、閉塞性睡眠時無呼吸症候群、肥満症



2. 服用後、次の症状があらわれた場合は副作用の可能性があるので、直ちに服用を中止し、この文書を持って医師、薬剤師又は登録販売者に相談すること

関係部位	症 状
皮膚	発疹・発赤、かゆみ
消化器	吐き気・嘔吐、食欲不振
精神神経系	めまい、興奮、けいれん
泌尿器	排尿困難

まれに下記の重篤な症状が起こることがある。その場合は直ちに医師の診療を受けること。

症状の名称	症 状
ショック (アナフィラキシー)	服用後すぐに、皮膚のかゆみ、じんましん、声のかすれ、くしゃみ、のどのかゆみ、息苦しさ、動悸、意識の混濁等があらわれる。
肝機能障害	発熱、かゆみ、発疹、黄疸(皮膚や白目が黄色くなる)、褐色尿、全身のだるさ、食欲不振等があらわれる。
呼吸抑制	息切れ、息苦しさ等があらわれる。

3. 服用後、次の症状があらわれることがあるので、このような症状の持続又は増強が見られた場合には、服用を中止し、この文書を持って医師、薬剤師又は登録販売者に相談すること  
便秘、口のかわき、眠気
4. 5~6回服用しても症状がよくならない場合は服用を中止し、この文書を持って医師、薬剤師又は登録販売者に相談すること

## 効 能

せき、たん

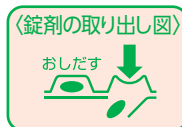
## 用法・用量

次の1回量を、1日3回食後に水又はぬるま湯で服用してください。

* 年齢	成人 (15才以上)	12才～14才	12才未満
1回量	3錠	2錠	服用しないでください。

### <用法・用量に関する注意>

- (1)用法・用量を厳守してください。
- (2)小児に服用させる場合には、保護者の指導監督のもとに服用させてください。
- (3)右図のように錠剤の入っているPTPシートの凸部を指先で強く押し裏面のアルミ箔を破り、取り出してお飲みください。(誤ってそのまま飲み込んだりすると食道粘膜に突き刺さる等思わぬ事故につながります。)



## 成分・分量

9錠中

成分名	分量	作用
ブロムヘキシシン塩酸塩	12mg	粘性の高いたんを溶解するとともに、分泌物を増加させ、たんの排出を容易にします。
クレマスチンフマル酸塩	1.34mg (クレマスチンとして1mg)	抗ヒスタミン剤。アレルギー性のせきに効果があります。
ジヒドロコデインリン酸塩	30mg	せき中枢に作用して、せきをしずめます。
dl-メチルエフェドリン塩酸塩	75mg	気管支を拡張して、せきをやわらげ、たんを出しやすくします。
ノスカピン	60mg	せき中枢へのせき刺激の伝達を抑制して、せきをしずめます。
無水カフェイン	90mg	眠気を防ぎます。
カンゾウ乾燥エキス	105mg (カンゾウ819mgに相当)	激しいせきやのどの痛みをやわらげます。
キキョウ乾燥エキス末	120mg (キキョウ600mgに相当)	サポニン系の去痰生薬です。気道の分泌物を増加させるとともに、繊毛運動を活発にしてたんの排出を助けます。
セネガ乾燥エキス	36mg (セネガ600mgに相当)	

添加物:ヒドロキシプロピルセルロース、CMC-Ca、ケイ酸Al、乳糖水和物、セルロース、メタケイ酸アルミン酸Mg、ステアリン酸Mg、ヒプロメロース、マクロゴール、酸化チタン、カルナウバロウ、黄色5号

## 保管及び取扱い上の注意

- (1)直射日光の当たらない湿気の少ない涼しい所に保管してください。
- (2)小児の手の届かない所に保管してください。
- (3)他の容器に入れ替えないでください(誤用の原因になったり品質が変わります。)
- (4)使用期限をすぎた製品は服用しないでください。
- (5)表面の一部が溶けて斑点になりますので、ぬれた手でふれないでください。

製品についてのお問い合わせは、お買い求めのお店又は下記にお願い申し上げます。

小林薬品工業株式会社 お客様相談室  
電話：058-278-3933  
受付時間：10時～16時(土、日、祝日を除く)

## 副作用被害救済制度の お問い合わせ先

(独)医薬品医療機器総合機構  
☎ 0120-149-931(フリーダイヤル)

製造販売元

# 小林薬品工業株式会社

岐阜県岐阜市中鷗1丁目139番地

本社所在地

東京都中央区日本橋箱崎町40番6号