

ご使用の前に、この添付文書を必ずお読みください。
また、必要などきに読めるよう大切に保管してください。

ピンポイントで塗ってぴったりガード!

あかぎれ保護液体バンTM

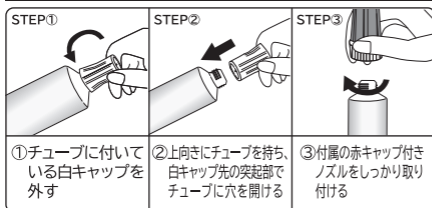
液体絆創膏

第3類医薬品

【特長】

- ・ノズル付きでピンポイントに塗りやすい液体絆創膏です
- ・「あかぎれ」、「さかむけ」、「ひび」などをぴったり固めてガードします
- ・透明で目立たず、水仕事などでぬれてもしみません

はじめてご使用になる前に



キャップの開閉



※穴あけ時やキャップ開閉時は、薬剤が飛び出さないように上向きで扱い、チューブを押さないでください。

※薬剤が固化する原因になりますので、一度取り付けしたノズルは外さないでください。またキャップ開閉時にノズルが緩んだ場合は必ず締め直してください。

※キャップをした状態でチューブを押すとキャップを開けた時に薬剤が飛び出すおそれがありますのでご注意ください。

⚠ 使用上の注意

⊗ してはいけないこと

(守らないと現在の症状が悪化したり、副作用が起こりやすくなります)

1. 次の部位には、使用しないでください。

- (1)目や目の周囲、粘膜(例えば、口腔、鼻腔、膣など)
- (2)ただれ、化膿している患部
- (3)大きなきず、深いきず、湿疹及び出血している患部
- (4)顔面、頭部
- (5)ひげそり、除毛、脱毛、脱色等によりいたんだ皮ふ



相談すること

1. 次の人は使用前に医師、薬剤師又は登録販売者に相談してください。
・薬などによりアレルギー症状を起こしたことがある人
2. 使用后、次の症状があらわれた場合は副作用の可能性があるので、直ちに使用を中止し、この文書を持って医師、薬剤師又は登録販売者に相談してください。

| 関係部位 | 症 状 |
|------|---------------|
| 皮ふ | 発疹・発赤、かゆみ、かぶれ |

【効能・効果】

あかぎれ、さかむけ、ひび、小きりきず、すりきず

【用法・用量】

患部を清潔にし、きず部のみに適量を塗り、そのまま静かに乾燥させてください。

（用法・用量についての注意）

- (1)用法・用量を守ってください。
- (2)患部やその周辺が汚れたまま使用しないでください。
- (3)患部が汗や水でぬれている場合は水分をよく拭き取ってから使用してください。
- (4)目に入らないように注意してください。
万一目に入った場合は、すぐに水又はぬるま湯で洗い、直ちに眼科医の診療を受けてください。
- (5)外用にのみ使用し絶対に内服しないでください。
- (6)小児に使用させる場合には、保護者の指導監督のもとで使用してください。
- (7)きず口以外に広く塗らないでください。
(健康な皮ふをいためるおそれがあります。)**
- (8)きず口に塗ると一瞬しみるがありますが、乾燥するとしみなくなります。**
- (9)固まった皮膜を無理にはがそうとすると、皮ふをきずつけてしまう可能性がありますので充分お気をつけください。
※急いではがしたい時は、本剤を上塗りし、乾かないうちに拭き取ってください。

【成分・分量】(100g中)

| 主成分 | 分量 |
|--------|-----|
| ピロキシリン | 12g |

添加物としてdl-カンフル、ヒマシ油、ミリスチン酸イソプロピル、酢酸エチル、エタノールを含有する。

【保管及び取扱い上の注意】

- (1)高温をさけ、直射日光の当たらない湿気の少ない涼しい所に密栓して保管してください。
(密栓しないと薬剤が固まるおそれがあります)
- (2)小児の手の届かない所に保管してください。
- (3)他の容器に入れかえないでください。
(誤用の原因になったり、品質が変わることがあります)
- (4)火気に近づけないでください。
- (5)誤飲(指をしゃぶるなど)のおそれがある場合は使用をさけてください。
- (6)使用期限を過ぎた製品は使用しないでください。
- (7)衣類、家具、床等につくと、非常に取れにくく、色調に変化をきたすおそれがありますので、使用の際は十分に注意してください。**

本品のお問合せはお買い求めの販売店又は下記にお願いいたします。

ニチバン株式会社 お客様相談室 TEL:0120-377218

受付時間:9:00~12:00、13:00~17:00(土、日、祝日を除く)

発売元 **ニチバン株式会社**
〒112-8663
東京都文京区関口2-3-3

製造販売元 **万協製薬株式会社**
〒519-2174
三重県多気郡多気町五桂1169-142

TMIは商標です。