

この添付文書は、お薬とともに保管し、ご使用の際には、必ずお読みください。

下痢止め薬

突然の下痢に効く

第②類医薬品

イストロン® 下痢止め フィルム

〔特徴〕

イストロン 下痢止め フィルムは食べすぎ、飲みすぎや寝冷えによる下痢にすぐれた効きめをあらわすロペラミド塩酸塩を、薄いフィルム状の製剤に閉じ込めたお薬です。かさばらない薄型の製剤・包装ですので、財布や定期入れなどにもはさんで携帯でき、外出時など場所を選ばずに口の中で溶かし、水なしでのむことができます。



使用上の注意



してはいけないこと

(守らないと現在の症状が悪化したり、副作用・事故が起こりやすくなります。)

1. 次の人は服用しないでください。
(1) 本剤によるアレルギー症状を起こしたことがある人。
(2) 15歳未満の小児。
2. 本剤を服用している間は、次の医薬品を服用しないでください。
胃腸鎮痛鎮痙薬
3. 服用後、乗物又は機械類の運転操作をしないでください。
(眠気があらわれることがあります。)
4. 服用時は飲酒しないでください。



相談すること

1. 次の人は服用前に医師、薬剤師又は登録販売者に相談してください。
(1) 医師の治療を受けている人。
(2) 発熱を伴う下痢のある人、血便のある人又は粘液便の続く人。
(3) 急性の激しい下痢又は腹痛・腹部膨満・はきけ等の症状を伴う下痢のある人。
(本剤で無理に下痢を止めるとかえって病気を悪化させることがあります。)
 - (4) 便秘を避けなければならない肛門疾患等のある人。
(本剤の服用により便秘が発生することがあります。)
 - (5) 妊婦又は妊娠していると思われる人。
 - (6) 授乳中の人。
 - (7) 高齢者。
 - (8) 薬などによりアレルギー症状を起こしたことがある人。
 - (9) 次の症状のある人。
口のかわき。(本剤が舌の上にとどまらないほど口の中がかわいている状態。)
2. 服用後、次の症状があらわれた場合は副作用の可能性があるので、直ちに服用を中止し、この文書を持って医師、薬剤師又は登録販売者に相談してください。
(1) 服用後、次の症状があらわれた場合

関係部位	症 状
皮膚	発疹・発赤、かゆみ
消化器	便秘、腹部膨満感、腹部不快感、吐き気、腹痛、嘔吐、食欲不振
精神神経系	めまい

まれに下記の重篤な症状が起こることがあります。その場合には直ちに医師の診療を受けてください。

症状の名称	症 状
ショック（アナフィラキシー）	服用後すぐに、皮膚のかゆみ、じんましん、声のかすれ、くしゃみ、のどのかゆみ、息苦しさ、動悸、意識の混濁等があらわれる。
皮膚粘膜眼症候群（ステーブンス・ジョンソン症候群）、中毒性表皮壊死症（ライエル症候群）	高熱、目の充血、目やに、唇のただれ、のどの痛み、皮膚の広範囲の発疹・発赤等が持続したり、急激に悪化する。
イレウス様症状（腸閉塞様症状）	激しい腹痛、ガス排出（おなら）の停止、嘔吐、腹部膨満感を伴う著しい便秘があらわれる。

3. 服用後、次の症状があらわれることがありますので、このような症状の持続又は増強が見られた場合には、服用を中止し、医師、薬剤師又は登録販売者に相談してください。

便秘

4. 2～3日間服用しても症状がよくなる場合は服用を中止し、この説明文を持って医師、薬剤師又は登録販売者に相談してください。

■効能・効果

食べすぎ・飲みすぎによる下痢、寝冷えによる下痢

■用法・用量

下記の量を口中で溶かして服用してください。ただし、服用間隔は4時間以上あけてください。また、下痢が止まれば服用しないでください。

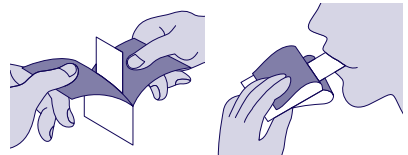
年齢	1回量	1日服用回数
成人（15歳以上）	1枚	2回
15歳未満の小児	服用しないこと	

<用法・用量に関する注意>

(1) 定められた用法・用量を厳守してください。

(2) このフィルム剤は、以下のように服用してください。

- ① 図のようにアルミシートを両方向へ広げるように開き、そのまま口に近付け、直接お薬（フィルム）を口に含みます。（アルミシートごと飲み込まないでください。食道粘膜に突き刺さる等思わぬ事故につながるおそれがあります。）



② お薬（フィルム）を舌の上のせ、だ液で湿らせ、溶けた後だ液のみで服用することができます。

(3) このお薬（フィルム）はすぐに口の中で溶け出しますが、万一、のどにはりついてしまった場合には水で流し込んでください。また、だ液が少なく服用しにくいときは水を口に含み、溶かしながら服用してください。

■成分・分量

成分	分量 (2枚中)	はたらき
ロペラミド塩酸塩	1.0mg	腸管に直接作用し、高まった腸のぜん動運動をおさえます。また、腸管での水分、電解質の分泌をおさえるとともに、吸収を高めることにより、腸内の水分のバランスを調整し、下痢の症状を改善します。

[添加物] ヒドロキシプロピルセルロース、ヒプロメロース、濃グリセリン、ポリソルベート80、トウモロコシデンプン、スクラロース、アセスルファミカリウム、ハッカ油、酸化チタン

■保管及び取扱い上の注意

- (1) 直射日光の当たらない湿気の少ない涼しい所に保管してください。
- (2) 小児の手の届かない所に保管してください。
- (3) 他の容器に入れ替えないでください。（誤用の原因になったり品質が変わることがあります。）
- (4) アルミシートや中身のフィルムが破損しないように、保管及び携帯に注意してください。
- (5) アルミシート開封後はすみやかに服用してください。
- (6) 使用期限（外箱及びアルミシートに記載）を過ぎた製品は服用しないでください。

本剤についてのお問い合わせは、お買い求めの販売店又は下記までご連絡いただきますようお願い申し上げます。

ツキオカフィルム製薬株式会社
〒509-0109 岐阜県各務原市テクノプラザ2丁目11番地
TEL 0120-558-924
受付時間 9:00～17:00（土、日、祝日を除く）

®：登録商標

発売元

京都薬品ヘルスケア株式会社

京都市中京区西ノ京月輪町38番地

製造販売元

ツキオカフィルム製薬株式会社

岐阜県各務原市テクノプラザ2丁目11番地