

で使用に際して、この説明書を必ずお読みください。
また、必要な時に読めるように大切に保管してください。

第②類医薬品

〈痔疾用薬〉

ぢの痛み・はれ・かゆみに ランキュラスぢ坐剤A

ランキュラスぢ坐剤Aは、痔の治療に有効なヒドロコルチゾン酢酸エステル、グリチルレチン酸など6種の有効成分を配合した痔疾用坐剤で痔の痛み、はれ、かゆみ、出血の不快な4つの症状の改善にすぐれた効果を発揮します。



使用上の注意

⊗ してはいけないこと

（守らないと現在の症状が悪化したり、副作用が起こりやすくなります）

- 次の人は使用しないでください
 - 本剤又は本剤の成分、クロルヘキシジンによりアレルギー症状を起こしたことがある人。
 - 患部が化膿している人。
- 長期連用しないでください



相談すること

- 次の人は使用前に医師、薬剤師又は登録販売者に相談してください
 - 医師の治療を受けている人。
 - 妊婦又は妊娠していると思われる人。
 - 薬などによりアレルギー症状を起こしたことがある人。
- 使用後、次の症状があらわれた場合は副作用の可能性がありますので、直ちに使用を中止し、この説明書を持って医師、薬剤師又は登録販売者に相談してください

関係部位	症 状
皮 膚	発疹・発赤、かゆみ、はれ
その他	刺激感、化膿

まれに下記の重篤な症状が起こることがあります。その場合は直ちに医師の診療を受けてください。

症状の名称	症 状
ショック (アナフィラキシー)	使用後すぐに、皮膚のかゆみ、じんましん、声のかすれ、くしゃみ、のどのかゆみ、息苦しさ、動悸、意識の混濁等があらわれる。

- 10日間位使用しても症状がよくなる場合は使用を中止し、この説明書を持って医師、薬剤師又は登録販売者に相談してください

〔効能・効果〕

さけ痔(さけ痔)・いぼ痔の痛み・かゆみ・はれ・出血の緩和

〔用法・用量〕

次の量を肛門内に挿入してください。

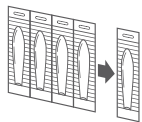
年 齢	1 回 量	1 日 使 用 回 数
成人(15才以上)	1 個	3 回まで
15才未満	使用しないこと	

〈用法・用量に関連する注意〉

- (1) 小児に使用させないでください。
- (2) 本剤が軟らかい場合には、しばらく冷やした後に使用してください。
また、硬すぎる場合には、軟らかくなった後に使用してください。
- (3) 肛門にのみ使用してください。
- (4) 定められた用法・用量を守ってください。

〔坐剤のとり出し方・挿入の仕方〕

- ①ミシン目より1個 ②上部の開け口を左右に引きはがし、③肛門内に坐剤を挿入します。すわった状態で坐剤を入れ、手でおさえて肛門に力を入れながらゆっくり立ち上がると、簡単に挿入することができます。



〔成分・分量〕1個 1.5g中

はたらき	成分	分量
痔の痛みとかゆみをおさえます。	リドカイン	60mg
痔のはれと出血をおさえます。	ヒドロコルチゾン酢酸エステル	5mg
細菌の感染をおさえます。	クロルヘキシジン塩酸塩	10mg
傷の治りをたすけ、組織を修復します。	アラントイン	20mg
痔の炎症をおさえます。	グリチルレチン酸	6mg
血液の流れを良くし、うっ血をおさえます。	トコフェロール酢酸エステル	50mg

添加物としてハードファット、軽質無水ケイ酸を含有します。

保管及び取扱い上の注意

- (1) 直射日光の当たらない湿気の少ない涼しい所(30℃以下)に保管してください。
特に夏期は冷蔵庫に保管してください。
- (2) 坐剤の先を下向きにして保管してください。(軟化したときの坐剤の変形を防ぐため)
- (3) 小児の手の届かない所に保管してください。
- (4) 他の容器に入れ替えないでください。(誤用の原因になったり品質が変わるのを防ぐため)
- (5) 使用期限(外箱に記載)を過ぎた製品は使用しないでください。

痔治療のポイント

1. トイレでは無理にいきまず3分以内を心がけましょう。
排便後はぬるま湯で洗うなど、肛門を清潔にしましょう。ペーパーで強くこすらないようにしましょう。
2. 便通をよくするために規則正しい生活と運動をしましょう。野菜や繊維質を多くとりお酒や刺激物をひかえましょう。
3. 患部を清潔にするため毎日の入浴を心がけましょう。入浴中は、おしりに負担のないリラックスした姿勢で。

本製品についてのお問い合わせは、お買い求めのお店又は下記にお願いします。

奥田製薬株式会社 お客様相談窓口

☎ 06-6351-2100 (代表) 受付時間 9:00～17:00(土日祝日を除く)