



sato

セルフメディケーションをサポートします HEALTHCARE INNOVATION

* 2017年 8 月改訂(用法・用量変更に伴う改訂)

* 2017年 7 月改訂(使用上の注意改訂)

第2類医薬品

ご使用に際して、この説明文書を必ずお読みください。
また、必要な時読めるよう大切に保管してください。

総合かぜ薬

ストナ[®]プラスジェル2

L-カルボシステイン配合

- たんなどのかぜの諸症状にすぐれた効果をあらわすL-カルボシステイン、プロムヘキシン塩酸塩を配合した総合かぜ薬です。



使用上の注意



してはいけないこと

(守らないと現在の症状が悪化したり、副作用・事故が起こりやすくなります)

1. 次の人は服用しないでください
 - (1) 本剤又は本剤の成分によりアレルギー症状を起こしたことがある人。
 - (2) 本剤又は他のかぜ薬、解熱鎮痛薬を服用してぜんそくを起こしたことがある人。
2. 本剤を服用している間は、次のいずれの医薬品も使用しないでください

他のかぜ薬、解熱鎮痛薬、鎮静薬、鎮咳去痰薬、抗ヒスタミン剤を含有する内服薬等(鼻炎用内服薬、乗物酔い薬、アレルギー用薬等)
3. 服用後、乗物又は機械類の運転操作をしないでください

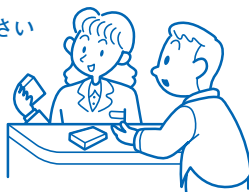
(眠気等があらわれることがあります)
4. 授乳中の人は本剤を服用しないか、本剤を服用する場合は授乳を避けてください
5. 服用前後は飲酒しないでください
6. 長期連用しないでください



相談すること

1. 次の人は服用前に医師、薬剤師又は登録販売者にご相談ください
 - (1) 医師又は歯科医師の治療を受けている人。
 - (2) 妊婦又は妊娠していると思われる人。
 - (3) 高齢者。
 - (4) 薬などによりアレルギー症状を起こしたことがある人。
 - (5) 次の症状のある人。

高熱、排尿困難



- * (6) 次の診断を受けた人。
甲状腺機能障害、糖尿病、心臓病、高血圧、肝臓病、腎臓病、胃・十二指腸潰瘍、緑内障、呼吸機能障害、閉塞性睡眠時無呼吸症候群、肥満症
2. 服用後、次の症状があらわれた場合は副作用の可能性があるので、直ちに服用を中止し、この文書を持って医師、薬剤師又は登録販売者にご相談ください

関係部位	症 状
皮 膚	発疹・発赤、かゆみ
消 化 器	吐き気・嘔吐、食欲不振、腹痛、腹部膨満感
精神神経系	めまい、頭痛
泌 尿 器	排尿困難
そ の 他	血たん、過度の体温低下

まれに下記の重篤な症状が起こることがあります。その場合は直ちに医師の診療を受けてください。

症状の名称	症 状
ショック (アナフィラキシー)	服用後すぐに、皮膚のかゆみ、じんましん、声のかすれ、くしゃみ、のどのかゆみ、息苦しさ、動悸、意識の混濁等があらわれる。
皮膚粘膜眼症候群 (ステvens・ジョンソン症候群)、 中毒性表皮壊死融解症、 急性汎発性発疹性膿疱症	高熱、目の充血、目やに、唇のただれ、のどの痛み、皮膚の広範囲の発疹・発赤、赤くなった皮膚上に小さなブツブツ(小膿疱)が出る、全身がだるい、食欲がない等が持続したり、急激に悪化する。
肝機能障害	発熱、かゆみ、発疹、黄疸(皮膚や白目が黄色くなる)、褐色尿、全身のだるさ、食欲不振等があらわれる。

症状の名称	症 状
間質性肺炎	階段を上ったり、少し無理をしたりすると息切れがする・息苦しくなる、空せき、発熱等がみられ、これらが急にあらわれたり、持続したりする。
ぜんそく	息をするときゼーゼー、ヒューヒューと鳴る、息苦しい等があらわれる。
腎障害	発熱、発疹、尿量の減少、全身のむくみ、全身のだるさ、関節痛(節々が痛む)、下痢等があらわれる。
* 呼吸抑制	息切れ、息苦しさ等があらわれる。

3. 服用後、次の症状があらわれることがありますので、このような症状の持続又は増強が見られた場合には、服用を中止し、この文書を持って医師、薬剤師又は登録販売者にご相談ください

便秘、口のかわき、下痢、眠気

4. 5～6回服用しても症状がよくならない場合は服用を中止し、この文書を持って医師、薬剤師又は登録販売者にご相談ください

【効 能】

かぜの諸症状(せき、発熱、たん、鼻水、鼻づまり、くしゃみ、のどの痛み、悪寒、頭痛、関節の痛み、筋肉の痛み)の緩和

* * 【用法・用量】

下記の1回服用量を食後なるべく30分以内に服用します。

年 齢	1回服用量	1日服用回数
成人(15歳以上)	2カプセル	3回
12～14歳	1カプセル	
12歳未満	服用しないでください。	

* * 【用法・用量に関連する注意】

- (1) 定められた用法・用量を厳守してください。
- (2) 小児に服用させる場合には、保護者の指導監督のもとに服用させてください。

(3) カプセルの取り出し方(PTP包装の場合)

右図のようにカプセルの入っているPTPシートの凸部を指先で強く押し、裏面のアルミ箔を破り、取り出して服用してください。
(誤ってシートに入ったまま飲み込んだりすると食道粘膜に突き刺さる等思わぬ事故につながります。)



【成分・分量と働き】6カプセル中

成 分	分 量	働 き
L-カルボシステイン	750mg	気道粘液の分泌を正常化し、粘稠なたんの流動性を高めてたんを出しやすくします。
ブロムヘキシン塩酸塩	12mg	気道粘液の分泌を高め、のどにからんだたんをうすめて出しやすくします。
アセトアミノフェン	900mg	発熱、さむけ、頭痛、のどの痛み、ふしぶしの痛みに効果をあらわします。
ジヒドロコデインリン酸塩	24mg	せきに効果をあらわします。
dL-メチルエフェドリン塩酸塩	60mg	
ジフェニルピラリン塩酸塩	4mg	鼻水、鼻づまり、くしゃみなどに効果をあらわします。
無水カフェイン	75mg	熱や痛みをとる成分の働きを助けます。

添加物として、グリセリン脂肪酸エステル、プロピレングリコール脂肪酸エステル、中鎖脂肪酸トリグリセリド、ポリソルベート80、ゼラチン、グリセリン、パラベン、酸化チタン、黄色5号を含有します。

〈成分・分量に関連する注意〉

本剤の服用により、一時的にたんの量が増加することがあります。

◎保管及び取扱い上の注意

- (1) 直射日光の当たらない湿気の少ない涼しい所に(瓶入れの場合は密栓して)保管してください。
- (2) 小児の手の届かない所に保管してください。
- (3) 他の容器に入れ替えないでください。
(誤用の原因になったり品質が変わるおそれがあります。)
- (4) 使用期限をすぎた製品は、服用しないでください。



副作用被害救済制度のお問い合わせ先
(独)医薬品医療機器総合機構
http://www.pmda.go.jp/kenkouhigai_camp/index.html
電話 0120-149-931(フリーダイヤル)

本製品についてのお問い合わせは、お買い求めのお店又は下記にお問い合わせください。
佐藤製薬株式会社 お客様相談窓口
電話 03(5412)7393
受付時間: 9:00～17:00(土、日、祝日を除く)

製造販売元
佐藤製薬株式会社
東京都港区元赤坂1丁目5番27号