

第2類医薬品

ご使用に際して、この説明書を必ずお読みください。また、必要な時読めるよう大切に保管してください。



胃腸薬
イノセアバランス
トロキシピド配合

イノセアバランスは…

荒れた胃の粘膜の修復を促進するトロキシピドをはじめ、過剰の胃酸を中和するケイ酸マグネシウム、胃酸の分泌を抑える働きがあるロートエキスなどを配合した胃腸薬です。



使用上の注意



してはいけないこと

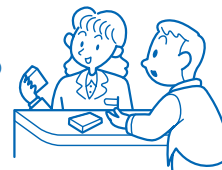
(守らないと現在の症状が悪化したり、副作用が起こりやすくなります)

1. 次の人は服用しないでください
15才未満の小児
2. 本剤を服用している間は、次の医薬品を服用しないでください
胃腸鎮痛鎮痙薬
3. 授乳中の人は本剤を服用しないか、本剤を服用する場合は授乳を避けてください
(母乳に移行して乳児の脈が速くなることがあります。)
4. 長期連用しないでください



相談すること

1. 次の人は服用前に医師、薬剤師又は登録販売者にご相談ください
 - (1) 医師の治療を受けている人。
 - (2) 妊婦又は妊娠していると思われる人。
 - (3) 高齢者。(一般に高齢者(65才以上)は、生理機能が衰えていることが多いので注意してください。)
 - (4) 薬などによりアレルギー症状を起こしたことがある人。
 - (5) 次の症状のある人。
排尿困難
 - (6) 次の診断を受けた人。
腎臓病、心臓病、緑内障、甲状腺機能障害
2. 服用後、次の症状があらわれた場合は副作用の可能性がありますので、直ちに服用を中止し、この文書を持って医師、薬剤師又は登録販売者にご相談ください



関係部位	症 状
皮 膚	発疹・発赤、かゆみ
消 化 器	吐き気、腹部膨満感
循 環 器	動悸
そ の 他	むくみ、倦怠感、頭重感

まれに下記の重篤な症状が起こることがあります。その場合は直ちに医師の診療を受けてください。

症状の名称	症 状
ショック (アナフィラキシー)	服用後すぐに、皮膚のかゆみ、じんましん、声のかすれ、くしゃみ、のどのかゆみ、息苦しさ、動悸、意識の混濁等があらわれる。
肝機能障害	発熱、かゆみ、発疹、黄疸(皮膚や白目が黄色くなる)、褐色尿、全身のだるさ、食欲不振等があらわれる。

3. 生理の周期や経血量の変化、異常な乳汁分泌がみられた場合は、直ちに服用を中止し、この文書を持って医師、薬剤師又は登録販売者にご相談ください
4. 服用後、次の症状があらわれることがありますので、このような症状の持続又は増強が見られた場合には、服用を中止し、この文書を持って医師、薬剤師又は登録販売者にご相談ください
口のかわき、便秘、下痢、胸やけ
5. 2週間位服用しても症状がよくならない場合は服用を中止し、この文書を持って医師、薬剤師又は登録販売者にご相談ください。(2週間の服用で症状が改善しない場合は他の病気も考えられるので、漫然と服用しないでください。)

その他の注意 母乳が出にくくなることがあります。

【効 能】

胃痛、胃部不快感、胃部膨満感、胃もたれ、胃重、胸つかえ、胸やけ、げっぷ、はきけ(胃のむかつき、二日酔・悪酔のむかつき、嘔吐、飲み過ぎ、胃酸過多)

【用法・用量】

下記の1回服用量を食前又は食間(空腹時)に服用します。

年 齢	1回服用量	1日服用回数
成人(15才以上)	1包	3回
15才未満	服用しないでください	

〈用法・用量に関連する注意〉

定められた用法・用量を厳守してください。

【成分・分量】 3包中(1包1.2g)

成 分	分 量	働 き
トロキシピド	300mg	胃粘膜の修復を促進したり、胃粘膜を保護します。
アズレンスルホン酸ナトリウム水和物	6mg	胃粘膜の修復を助けます。
ロートエキス 3倍散 C	90mg	胃酸の分泌を抑制します。
炭酸水素ナトリウム	960mg	過剰な胃酸を中和します。
ケイ酸マグネシウム	720mg	
沈降炭酸カルシウム	684mg	

添加物として、D-マンニトール、ヒドロキシプロピルセルロース、トウモロコシデンプン、無水ケイ酸、ウイキョウ油、ケイヒ油、チョウジ油、L-メントール、香料(トコフェロールを含む)を含有します。

◎保管及び取扱い上の注意

- (1) 直射日光の当たらない湿気の少ない涼しい所に保管してください。
- (2) 小児の手の届かない所に保管してください。
- (3) 他の容器に入れ替えないでください。
(誤用の原因になったり品質が変わるおそれがあります。)
- (4) 使用期限をすぎた製品は、服用しないでください。

副作用被害救済制度のお問い合わせ先
(独)医薬品医療機器総合機構
<http://www.pmda.go.jp/kenkouhigai.html>
 電話 0120-149-931 (フリーダイヤル)

本製品についてのお問い合わせは、お買い求めのお店又は下記にお願い申し上げます。
佐藤製薬株式会社 お客様相談窓口
 電話 03(5412)7393
 受付時間：9:00～17:00(土、日、祝日を除く)

製造販売元
佐藤製薬株式会社
 東京都港区元赤坂1丁目5番27号