

この説明文書はお薬とともに保管し、使用の際にはよくお読み下さい。

説明文書改訂年月

2018年2月

※(使用上の注意の改訂)

# ナルクス<sup>®</sup>K錠

㉔

第2類医薬品

(漢方製剤)

## 使用目標

本剤中のブクリョウは利尿、タクシャ・シャゼンシ・カッセキ・モクツウは消炎・利尿、サンシシ・オウゴンは解熱・消炎、シャクヤク・トウキは鎮痛・鎮静、およびシャクヤク・カンゾウは鎮痛・鎮痙の作用がある。

したがって、尿道、膀胱等に異和感があり、これによって生じた小便が近くて、1回の量が少ない、または小便が出るときに尿道が痛み、尿がにごるもの、排尿後すっきりせず残尿感のあるものを目標とするといふ。

## ⚠ 使用上の注意



### 相談すること

#### 1 次の人は服用前に医師、薬剤師又は登録販売者に相談して下さい

- ①医師の治療を受けている人。
- ②妊婦又は妊娠していると思われる人。
- ③胃腸が弱く下痢しやすい人。
- ④高齢者。
- ⑤次の症状のある人。  
むくみ
- ⑥次の診断を受けた人。  
高血圧、心臓病、腎臓病

必ずお守り下さい



#### 2 服用後、次の症状があらわれた場合は副作用の可能性があるので、直ちに服用を中止し、この文書を持って医師、薬剤師又は登録販売者に相談して下さい

関係部位	症 状
消 化 器	食欲不振、胃部不快感

まれに下記の重篤な症状が起こることがあります。その場合は直ちに医師の診療を受けて下さい。

症状の名称	症 状
間質性肺炎	階段を上ったり、少し無理をしたりすると息切れがする・息苦しくなる、空せき、発熱等がみられ、これらが急にあらわれたり、持続したりする。
偽アルドステロン症、ミオパチー	手足のだるさ、しびれ、つっぱり感やこわばりに加えて、脱力感、筋肉痛があらわれ、徐々に強くなる。
※ 腸間膜静脈硬化症	長期服用により、腹痛、下痢、便秘、腹部膨満等が繰り返しあらわれる。

#### 3 服用後、次の症状があらわれることがあるので、このような症状の持続又は増強が見られた場合には、服用を中止し、この文書を持って医師、薬剤師又は登録販売者に相談して下さい

下痢

#### 4 1ヵ月位服用しても症状がよくなる場合は服用を中止し、この文書を持って医師、薬剤師又は登録販売者に相談して下さい

#### 5 長期連用する場合には、医師、薬剤師又は登録販売者に相談して下さい

裏面もお読み下さい→

## 用法・用量

次の量を1日3回食前又は食間に服用して下さい。

年齢	1回量	服用回数
成人15歳以上	3錠	1日3回
7歳以上15歳未満	2錠	
7歳未満	服用しない <b>×</b>	

〈用法及び用量に関連する注意〉

小児に服用させる場合には、保護者の指導監督のもとに服用させて下さい。

## 効能・効果

体力中等度のものの次の諸症：  
頻尿、排尿痛、残尿感、尿のにごり



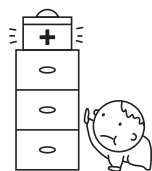
## 成分・分量

成分	(成人1日量)9錠中
五淋散料エキス 2.6g(以下より抽出)	
シャクヤク	1.0g
サンシシ	1.0g
ブクリョウ	3.0g
トウキ	1.5g
カンゾウ	1.5g
オウゴン	1.5g
ジオウ	1.5g
タクシャ	1.5g
モクツウ	1.5g
カッセキ	1.5g
シャゼンシ	1.5g

添加物として、無水ケイ酸、乳糖水和物、クロスカルメルロースNa、ステアリン酸Mgを含有します。

## 保管及び取扱い上の注意

- 1 直射日光の当たらない湿気の少ない涼しい所に密栓して保管して下さい。
- 2 小児の手の届かない所に保管して下さい。
- 3 他の容器に入れ替えないで下さい。  
(誤用の原因になったり品質が変わる。)
- 4 使用期限を過ぎた製品は服用しないで下さい。
- 5 本剤は、生薬成分を配合していますので、製品により若干色調が異なることがありますが、効能には変わりありません。
- 6 瓶内に乾燥剤が入っていますが、服用しないで下さい。



本製品についてのお問い合わせは、お買い求めのお店又は下記にお願い致します。

明治薬品株式会社お客様相談室

電話：☎0120-53-3451

受付時間：9:00~17:00(土、日、祝日、特定休日を除く)

副作用被害救済制度

☎ 0120-149-931