



使用に際して、この説明文書を必ず読むこと。また、必要な時に読めるよう大切に保管すること。



ベンザ[®]鼻炎スプレー

鼻炎用点鼻薬

特徴

第2類医薬品

- 花粉・ハウスダストによるアレルギー性鼻炎などの鼻づまり・鼻水によく効くスプレータイプの点鼻薬です。
- 塩酸テトラヒドロゾリンが、鼻粘膜の充血やハシをおさえ、鼻の通りを改善します。
- 清涼剤メントールの香りで、鼻がスッキリします。
- 一定量の薬液を圧縮空気により押し出す容器なので、鼻水などが逆流せず衛生的です。
- 無色透明の薬液で、携帯に便利なスリムな容器です。

⚠ 使用上の注意



してはいけないこと

(守らないと現在の症状が悪化したり、副作用が起こりやすくなる)

1. 次の人は使用しないこと

本剤または本剤の成分によりアレルギー症状を起こしたことがある人。

2. 長期連用しないこと



相談すること

1. 次の人は使用前に医師、薬剤師または登録販売者に相談すること

- (1) 医師の治療を受けている人。
- (2) 妊婦または妊娠していると思われる人。
- (3) 薬などによりアレルギー症状を起こしたことがある人。
- (4) 次の診断を受けた人。

高血圧、心臓病、糖尿病、甲状腺機能障害、緑内障

2. 使用後、次の症状があらわれた場合は副作用の可能性があるので、直ちに使用を中止し、この文書を持って医師、薬剤師または登録販売者に相談すること

関係部位	症 状
皮 膚	発疹・発赤、かゆみ
鼻	はれ、刺激感

まれに下記の重篤な症状が起こることがある。その場合は直ちに医師の診療を受けること。

症状の名称	症 状
ショック (アナフィラキシー)	使用後すぐに、皮膚のかゆみ、じんましん、声のかすれ、くしゃみ、のどのかゆみ、息苦しさ、動悸、意識の混濁等があらわれる。

3. 3日間位使用しても症状がよくなる場合は使用を中止し、この文書を持って医師、薬剤師または登録販売者に相談すること

効 能

アレルギー性鼻炎、急性鼻炎または副鼻腔炎による次の諸症状の緩和：
鼻づまり、鼻水(鼻汁過多)、くしゃみ、頭重(頭が重い)

(裏面へ続く)

用法・用量

次の用法・用量で使用すること

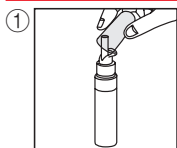
年齢	1回量	1日使用回数
7歳以上	1～2度ずつ鼻腔内に噴霧	3時間以上の間隔を置いて6回まで
7歳未満	使用しないこと	

<用法・用量に関連する注意>

- (1)過度に使用すると、かえって鼻づまりを起すことがある。用法・用量を厳守すること。
- (2)小児に使用させる場合には、保護者の指導監督のもとに使用させること。
- (3)点鼻用にのみ使用すること。
- (4)目に入らないよう注意すること。万一目に入った場合には、すぐに水またはぬるま湯で洗い、直ちに眼科医の診療を受けること。

【容器の使用方法】

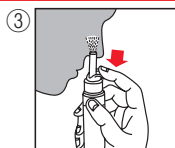
- 初めてご使用の際は、容器の構造上薬液が霧状になりにくいので、ノズル(容器の先端部分)を上に向け、薬液が霧状になるまで繰返し押してください。



① キャップをはずしてください。



② まっすぐ上向きに持って、ノズル(容器の先端部分)を軽く鼻孔内に入れてください。



③ レバーを指で下まで強く、素早く押してください。(弱く、ゆっくり押すと、薬液が霧状にならず、液だれの原因となります。)



ノズルを下向きや横向きで使用したり、レバーを弱く、ゆっくり押ししたりしないでください。(圧縮空気が抜けて噴霧できなくなることがあります。)

- 使用後は、清潔なガーゼなどでふきとり、キャップをして保管してください。
- 容器の中に少量の薬液が残りますが、残量を見込んで充填しています。

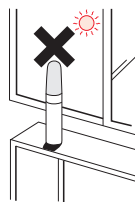
成分 1mL中

はたらき	成分	含量
充血やハレをおさえ、鼻づまりを改善する	塩酸テトラヒドロソリン	1mg
鼻づまり、鼻水、くしゃみに	クロルフェニラミンマレイン酸塩	5mg
鼻腔内を清潔にし、鼻づまりなどの緩和をたすける	ベンゼトニウム塩化物	0.2mg
かゆみなどの鼻の不快感をやわらげる	リドカイン	5mg

添加物：グリセリン、エドト酸ナトリウム水和物、l-メントール、香料、マクロゴール、pH調整剤

保管および取扱い上の注意

- (1)直射日光の当たらない涼しい所に保管すること。
- (2)小児の手の届かない所に保管すること。
- (3)他の人と共用しないこと。
- (4)使用期限を過ぎた製品は使用しないこと。
- (5)破裂する危険があるので、温度が上がる所には、置かないこと。
- (6)捨てる際には、戸外で噴霧音がしなくなるまで圧縮空気を抜くこと。



本製品内容についてのお問い合わせは、お買い求めのお店、または下記にお願い申し上げます。

武田コンシューマーヘルスケア株式会社「お客様相談室」フリーダイヤル 0120-567-087
受付時間：9：00～17：00（土、日、祝日を除く）

なお、タケダ健康サイトでは、多くの健康情報や症状・疾患の情報をわかりやすく紹介しています。

タケダ健康サイト

検索

<http://takeda-kenko.jp>

製造販売元  武田コンシューマーヘルスケア株式会社

〒541-0045 大阪市中央区道修町四丁目1番1号