

2012年5月 記載要領変更に伴う改訂

第2類医薬品

ご使用に際して、この説明書を必ずお読みください。
また、必要な時読めるよう大切に保管してください。



鎮咳去痰薬
せき、たん

トニン® 咳どめ液 D

トニン咳どめ液Dは…

- 4種類の鎮咳・去たん生薬を配合しています。
- のどにやさしいユーカリ・ミント味のみやすいシロップです。



使用上の注意



してはいけないこと

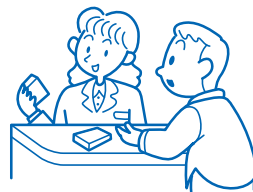
(守らないと現在の症状が悪化したり、副作用・事故が起こりやすくなります)

1. 本剤を服用している間は、次のいずれの医薬品も使用しないでください
他の鎮咳去痰薬、かぜ薬、鎮静薬、抗ヒスタミン剤を含有する内服薬等(鼻炎用内服薬、乗物酔い薬、アレルギー用薬等)
2. 服用後、乗物又は機械類の運転操作をしないでください
(眠気等があらわれることがあります。)
3. 授乳中の方は本剤を服用しないか、本剤を服用する場合は授乳を避けてください
4. 過量服用・長期連用しないでください
(倦怠感や虚脱感等があらわれるおそれがあります。)



相談すること

1. 次の人は服用前に医師、薬剤師又は登録販売者にご相談ください
 - (1) 医師の治療を受けている人。
 - (2) 妊婦又は妊娠していると思われる人。
 - (3) 高齢者。
 - (4) 薬などによりアレルギー症状を起こしたことがある人。
 - (5) 次の症状のある人。
高熱、排尿困難
 - (6) 次の診断を受けた人。
心臓病、高血圧、糖尿病、緑内障、甲状腺機能障害
2. 服用後、次の症状があらわれた場合は副作用の可能性がありますので、直ちに服用を中止し、この文書を持って医師、薬剤師又は登録販売者にご相談ください



関係部位	症 状
皮 膚	発疹・発赤、かゆみ
消 化 器	吐き気・嘔吐、食欲不振
精 神 神 経 系	めまい
泌 尿 器	排尿困難








3. 服用後、次の症状があらわれることがありますので、このような症状の持続又は増強が見られた場合には、服用を中止し、医師、薬剤師又は登録販売者にご相談ください
便秘、口のかわき、眠気
4. 5~6回服用しても症状がよくなる場合は服用を中止し、この文書を持って医師、薬剤師又は登録販売者にご相談ください

〔効 能〕

せき、たん

〔用法・用量〕

下記の1回服用量を食後及び就寝前に服用します。また、場合により、1日6回まで服用できますが、1日5～6回服用する場合は原則として、約4時間の間隔をおいて服用してください。

年齢	大人(15才以上)	11～14才	8～10才	5～7才	3～4才	1～2才	3～11ヵ月	3ヵ月未満
1回 服用量	 10mL	 6.6mL	 5mL	 3.3mL	 2.5mL	 2mL	 1mL	服用しないで ください
1日 服用回数	4 回							

〔用法・用量に関連する注意〕

- (1) 定められた用法・用量を厳守してください。(添付の計量コップをご使用ください)
- (2) 小児に服用させる場合には、保護者の指導監督のもとに服用させてください。
- (3) 2才未満の乳幼児には、医師の診療を受けさせることを優先し、止むを得ない場合にのみ服用させてください。

〔成分・分量と働き〕60mL中

成 分	分 量	働 き
ジヒドロコデインリン酸塩	30mg	せきの中枢に働いてせきを鎮めます。
<i>dl</i> -メチルエフェドリン塩酸塩	75mg	気管支をひろげてせきを鎮めます。
ジフェニルピラリン塩酸塩	6mg	アレルギーが原因となって起こるせきを鎮めます。
グアヤコールスルホン酸カリウム	270mg	気道粘液の分泌を高め、のどにからんだたんをうすめて出しやすくします。
キキョウエキス	250mg	鎮咳・去たん作用の他に抗炎症作用をもち、症状をやわらげます。
オウヒエキス	40mg	気管支の運動を促進し、せきを鎮め、たんを出しやすくします。
セネガエキス	100mg	気道粘液の分泌を高め、たんをうすめて出しやすくします。鎮咳・去たん作用のある生薬です。
ソヨウ流エキス	500mg	気管支の緊張をやわらげてせきを鎮めます。
無水カフェイン	64mg	中枢神経に作用して他の成分の働きを助けます。

添加物として、塩化Ca、安息香酸Na、パラベン、アルコール、カラメル、白糖、サッカリンNa、クエン酸、pH調整剤、香料(*l*-メントールを含む)を含有します。

〔成分・分量に関連する注意〕

本剤は、生薬エキスを配合していますので、わずかに濁りを生じることがありますが、効果には変わりありません。

◎保管及び取扱い上の注意

- (1) 直射日光の当たらない湿気の少ない涼しい所に密栓して保管してください。
- (2) 小児の手の届かない所に保管してください。
- (3) 他の容器に入れ替えないでください。(誤用の原因になったり品質が変わるおそれがあります。)
- (4) 使用期限をすぎた製品は、服用しないでください。
- (5) キャップをしめる際に、ピンの口についた液を清潔なガーゼ等でよく拭いてからしめてください。液が付いたままキャップをしめると、開けにくくなる場合があります。
- (6) 甘味成分のためキャップが開けにくくなる場合がありますが、このようなときは、一度キャップ部を温湯に浸してから開けてください。



◎せき、たんが早く楽になるためのアドバイス

1. **睡眠**をとり無理をしないことが治療の第一歩。外出するときは、あたたかくして体を冷やさないように注意しましょう。
2. **水分**を多くとるようにしましょう。たんのきれがよくなり、せきが楽になります。
3. **部屋**の空気をきれいにしましょう。また、部屋をあたため、なるべく湯気をたてて空気の乾燥を防ぎましょう。
4. **うがい**を心がけましょう。のどの不快感がやわらぎ、せきやたんが楽になります。外出のときは、マスクも効果があります。



副作用検査救済制度のお問い合わせ先
(独)医薬品医療機器総合機構
<http://www.pmda.go.jp/kenkouhigai.html>
電話 0120-149-931(フリーダイヤル)

本製品についてのお問い合わせは、お買い求めの
お店又は下記にお問い合わせください。
佐藤製薬株式会社 お客様相談窓口
電話 03(5412)7393
受付時間：9:00～17:00(土、日、祝日を除く)

製造販売元
佐藤製薬株式会社
東京都港区元赤坂1丁目5番27号