

※ 2017年 8月改訂 (用法・用量変更に伴う改訂)
※ 2017年 7月改訂 (使用上の注意改訂)

第2類医薬品

服用に際して、この説明文書を必ずお読みください。
また、必要な時読めるよう大切に保管してください。

鎮咳去痰薬

チミコデシロップN

せき・たんに

チミコデシロップNは…

せきを鎮めるジヒドロコデインリン酸塩、*dl*-メチルエフェドリン塩酸塩、南天実流エキス、クロルフェニラミンマレイン酸塩、からまるたんを出しやすくするキョウ流エキス配合の甘くてのみやすいシロップです。



使用上の注意



してはいけないこと

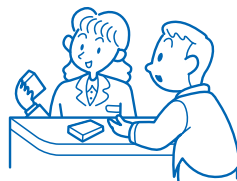
(守らないと現在の症状が悪化したり、副作用・事故が起こりやすくなります)

1. 本剤を服用している間は、次のいずれの医薬品も使用しないでください
他の鎮咳去痰薬、かぜ薬、鎮静薬、抗ヒスタミン剤を含有する内服薬等(鼻炎用内服薬、乗物酔い薬、アレルギー用薬等)
2. 服用後、乗物又は機械類の運転操作をしないでください
(眠気等があらわれることがあります。)
3. 授乳中の方は本剤を服用しないか、本剤を服用する場合は授乳を避けてください
4. 過量服用・長期連用しないでください



相談すること

1. 次の人は服用前に医師、薬剤師又は登録販売者にご相談ください
 - (1) 医師の治療を受けている人。
 - (2) 妊婦又は妊娠していると思われる人。
 - (3) 高齢者。
 - (4) 薬などによりアレルギー症状を起こしたことがある人。
 - (5) 次の症状のある人。
高熱、排尿困難
- * (6) 次の診断を受けた人。
心臓病、高血圧、糖尿病、緑内障、甲状腺機能障害、呼吸機能障害、閉塞性睡眠時無呼吸症候群、肥満症
2. 服用後、次の症状があらわれた場合は副作用の可能性がありますので、直ちに服用を中止し、この文書を持って医師、薬剤師又は登録販売者にご相談ください



関係部位	症 状
皮 膚	発疹・発赤、かゆみ
消 化 器	吐き気・嘔吐、食欲不振
精神神経系	めまい
泌 尿 器	排尿困難

まれに下記の重篤な症状が起こることがあります。その場合は直ちに医師の診療を受けてください。

症状の名称	症 状
再生不良性貧血	青あざ、鼻血、歯ぐきの出血、発熱、皮膚や粘膜が青白くみえる、疲労感、動悸、息切れ、気分が悪くなりくらくとする、血尿等があらわれる。
無顆粒球症	突然の高熱、さむけ、のどの痛み等があらわれる。
* 呼吸抑制	息切れ、息苦しさ等があらわれる。

3. 服用後、次の症状があらわれることがありますので、このような症状の持続又は増強が見られた場合には、服用を中止し、この文書を持って医師、薬剤師又は登録販売者にご相談ください
便秘、口のかわき、眠気
4. 5～6回服用しても症状がよくならない場合は服用を中止し、この文書を持って医師、薬剤師又は登録販売者にご相談ください



【効能】

せき、たん



**【用法・用量】

下記の1回服用量を毎食後及び必要に応じて就寝前に服用します。また、場合により1日6回まで服用できますが、その場合には約4時間の間隔を置いて服用してください。

年齢	15歳以上	12~14歳	12歳未満
1回服用量	 10mL	 6.5mL	服用しないでください
1日服用回数	3回		

*(用法・用量に関連する注意)

- (1)定められた用法・用量を厳守してください。(添付の計量カップをご使用ください)
- (2)小児に服用させる場合には、保護者の指導監督のもとに服用させてください。

【成分・分量と働き】 60mL中

成分	分量	働き
ジヒドロコデインリン酸塩	30mg	せきの中枢に働いて、せきを鎮めます。
dl-メチルエフェドリン塩酸塩	75mg	気管支をひろげ、せきを鎮めるとともに、たんを出しやすくし、呼吸を楽にします。
クロルフェニラミンマレイン酸塩	12mg	抗ヒスタミン作用により、せきを鎮めます。
カフェイン水和物	90mg	中枢神経に作用して、他の成分の働きを助けます。
キキョウ流エキス	0.5mL (原生薬0.5gに相当)	からまるたんをうすめて、出しやすくする生薬です。
南天実流エキス	1.2mL (原生薬1.2gに相当)	せきを鎮める生薬です。

添加物として、D-ソルビトール液、L-グルタミン酸Na、クエン酸水和物、クエン酸Na水和物、安息香酸Na、パラベン、アルコール、プロピレングリコール、赤色2号、香料(バニリン、エチルバニリンを含む)を含有します。

〈成分・分量に関連する注意〉

本剤は、生薬エキスを配合していますので、わずかに濁りを生じることがありますが、効果には変わりありません。よく振ってから服用してください。

◎保管及び取扱い上の注意

- (1)服用後は、必ずピンの口をよく拭いてから、キャップを十分にしめて元の箱に入れ、直射日光の当たらない湿気の少ない涼しい所に保管してください。
- (2)計量カップは、使用のつどよく水洗いして、本剤とともに清潔に保管してください。
- (3)小児の手の届かない所に保管してください。
- (4)他の容器に入れ替えないでください。
(誤用の原因になったり品質が変わるおそれがあります。)
- (5)使用期限(外箱及び容器に記載)をすぎた製品は、服用しないでください。



副作用被害救済制度のお問い合わせ先
(独)医薬品医療機器総合機構
http://www.pmda.go.jp/kenkouhigai_camp/index.html
 電話 0120-149-931 (フリーダイヤル)

本製品についてのお問い合わせは、
 お買い求めのお店又は下記にお願い申し上げます。
佐藤製薬株式会社 お客様相談窓口
 電話 **03-5412-7393**
 受付時間 9:00~17:00(土、日、祝日を除く)

発売元
佐藤製薬株式会社
 東京都港区元赤坂1丁目5番27号
 製造販売元
福地製薬株式会社
 滋賀県蒲生郡日野町寺尻824 