

服用前にこの説明書を必ずお読みください。
また、必要な時に読めるよう保管してください。

ぜんそく・せきに

アスクロン

〈せき止め薬〉

- ◆アスクロンは、気管支を広げ、呼吸をラクにしてせきをしずめる塩酸メトキシフェナミンをはじめ、6つの有効成分を配合した微粒タイプの鎮咳去痰薬です。
- ◆ぜんそく、かぜなどによるせきやたんを効果的に改善します。



使用上の注意



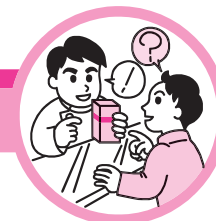
してはいけないこと

(守らないと現在の症状が悪化したり、副作用・事故が起こりやすくなります)

- 1 本剤を服用している間は、次のいずれの医薬品も服用しないでください
他の鎮咳去痰薬、かぜ薬、抗ヒスタミン剤を含有する内服薬(鼻炎用内服薬、乗物酔い薬、アレルギー用薬)、鎮静薬
- 2 服用後、乗物又は機械類の運転操作をしないでください
(眠気があらわれることがあります)



相談すること



1 次の人は服用前に医師又は薬剤師に相談してください

- (1) 医師の治療を受けている人。
- (2) 妊婦又は妊娠していると思われる人。
- (3) 高齢者。
- (4) 本人又は家族がアレルギー体質の人。
- (5) 薬によりアレルギー症状を起こしたことがある人。
- (6) 次の症状のある人。
高熱、排尿困難
- (7) 次の診断を受けた人。
心臓病、高血圧、糖尿病、緑内障、
甲状腺機能障害

2 次の場合は、直ちに服用を中止し、この説明書を持って医師又は薬剤師に相談してください

(1) 服用後、次の症状があらわれた場合。

関係部位	症状
皮ふ	発疹・発赤、かゆみ
消化器	悪心・嘔吐、食欲不振
精神神経系	めまい
その他	排尿困難

(2) 5～6回服用しても症状がよくなる場合。

3 次の症状があらわれることがあるので、このような症状の継続又は増強が見られた場合には、服用を中止し、医師又は薬剤師に相談してください

口のかわき


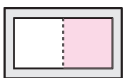

効能

ぜんそく、せき、たん



用法・用量

次の量を食後服用してください。

年齢	15才以上	8～14才	8才未満
1回量	1包 	1/2包 	服用しないこと 
服用回数	1日3回		

[注意]

- 定められた用法・用量を厳守してください。
- 小児に服用させる場合には、保護者の指導監督のもとに服用させてください。

成分

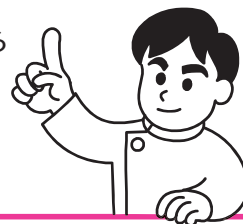
1包(1g)中

成分	分量	はたらき
塩酸メトキシフェナミン	50mg	気管支を広げ、呼吸を楽にして、せきをしずめます。
ノスカピン	20mg	せきをしずめ、呼吸を楽にします。
カンゾウ粗エキス	66mg (カンゾウ 330mgに相当)	たんの排出をスムーズにします。
グアヤコールスルホン酸カリウム	90mg	のどにからんだたんをやわらかくして、出しやすくします。
無水カフェイン	50mg	中枢に作用して他の成分の働きを助けます。
マレイン酸カルピノキサミン	4mg	抗ヒスタミン作用により、せきをしずめます。

添加物：メタケイ酸アルミン酸Mg、セルロース、乳糖、ヒドロキシプロピルセルロース、香料

保管及び取扱い上の注意

- 直射日光の当たらない湿気の少ない涼しい所に保管してください。
- 小児の手のとどかない所に保管してください。
- 他の容器に入れかえないでください。(誤用の原因になったり品質が変わることがあります)
- 1包を分割した残りを服用する場合には、袋の口を折り返して保管し、2日以内に服用してください。
- 使用期限を過ぎた製品は服用しないでください。



せき、たんを早く治すため、次の点にもご注意ください

喫煙はさげましょう。



室内の空気の乾燥やホコリ等に気をつけましょう。



冷たい空気に当たらないようにしましょう。



栄養・睡眠を十分にとり、体力の消耗を防ぎましょう。



本品についてのお問い合わせは、お買い求めのお店、又は下記をお願いいたします。

連絡先 大正製薬株式会社 お客様119番室

電話 03-3985-1800

受付時間 8:30～21:00(土、日、祝日を除く)



大正製薬株式会社

東京都豊島区高田3丁目24番1号
http://www.taisho.co.jp