

服用前にこの説明書を必ずお読みください。
また、必要な時に読めるよう保管してください。

からだに必要な必須アミノ酸配合

アニマリンL錠

栄養補給・滋養強壮・虚弱体質

〈ビタミン含有保健薬〉

- ◆アミノ酸は三大栄養素のひとつで、体を構成するタンパク質のもととなる重要な栄養素です。
- ◆その中で、体内では合成できないアミノ酸を必須アミノ酸と言います。
- ◆アニマリンL錠は、必須アミノ酸にビタミンB群・Eを配合した保健薬です。



使用上の注意



相談すること



1 次の場合は、直ちに服用を中止し、この説明書を持って医師又は薬剤師に相談してください

(1) 服用後、次の症状があらわれた場合。

関係部位	症状
皮膚	発疹
消化器	胃部不快感

(2) しばらく服用しても症状がよくなる場合。

2 次のような症状があらわれることがあるので、このような症状の継続又は増強が見られた場合には、服用を中止し、医師又は薬剤師に相談してください

下痢

効能

大人(15才以上)：

- ◆肉体疲労・病中病後・胃腸障害・栄養障害・発熱性消耗性疾患・妊娠授乳期などの場合の栄養補給
- ◆滋養強壮
- ◆虚弱体質

小児(7～14才)：

- ◆小児の発育期・偏食児・栄養障害・病中病後・胃腸障害・発熱性消耗性疾患などの場合の栄養補給
- ◆滋養強壮
- ◆虚弱体質

こんな時に



肉体疲労時に



病中病後・胃腸障害に



発育期・偏食児に

用法・用量

次の量を服用してください。

年齢	大人(15才以上)	小児(7～14才)	7才未満
1回量	2錠 	1錠 	服用しないこと
服用回数	1日1～2回		

【注意】

- (1) 定められた用法・用量を厳守してください。
- (2) 小児に服用させる場合には、保護者の指導監督のもとに服用させてください。
- (3) ぬれた手等で触れた錠剤はびんに戻さないでください。(変色等の原因となり、品質が変わることがあります)

最初に服用する時に

① 瓶口シールをはがして捨ててください。



② 詰め物を取り出して捨ててください。

(この詰め物は輸送時の錠剤の破損を防ぐためのものです。これをびんに出し入れすると、異物混入の原因になることがあります)

成 分

2錠中

L-イソロイシン	30mg	L-アルギニン塩酸塩	20mg
L-ロイシン	34mg	硝酸チアミン (ビタミンB ₁ 硝酸塩)	10mg
塩酸リジン (L-リジン塩酸塩)	37.5mg	リボフラビン (ビタミンB ₂)	4mg
L-フェニルアラニン	20mg	塩酸ピリドキシン (ビタミンB ₆)	15mg
L-メチオニン	30mg	コハク酸トコフェロールカルシウム (ビタミンEコハク酸エステルカルシウム)	5mg
L-スレオニン	20mg		
L-トリプトファン	10mg		
L-バリン	30mg	ニコチン酸アミド	30mg

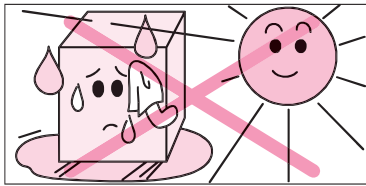
添加物：トウモロコシデンプン、セルロース、CMC-Ca、ヒドロキシプロピルセルロース、ステアリン酸Mg、硬化油、白糖、ヒドロキシプロピルメチルセルロース、プロピレングリコール、酢酸セルロース、炭酸Ca、タルク、ゼラチン、アラビアゴム、無水ケイ酸、ポリオキシエチレンポリオキシプロピレングリコール、酸化チタン、カルナウバロウ

[注意]

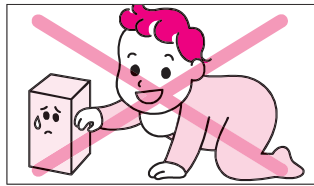
本剤の服用により、尿が黄色になることがありますが、これは本剤中のビタミンB₂によるもので、ご心配ありません。

保管及び取扱い上の注意

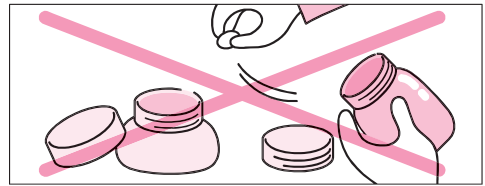
(1) 直射日光の当たらない湿気の少ない涼しい所に密栓して保管してください。



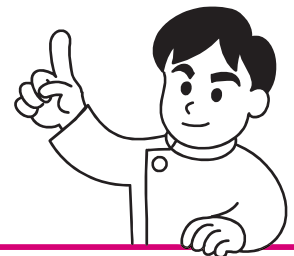
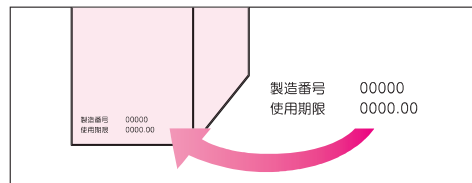
(2) 小児の手のとどかない所に保管してください。



(3) 他の容器に入れかえないください。(誤用の原因になったり品質が変わることがあります)



(4) 使用期限を過ぎた製品は服用しないでください。なお、使用期限内であっても、開封後は6ヵ月以内に服用してください。(品質保持のため)



本品についてのお問い合わせは、お買い求めのお店、又は下記にお願いいたします。

連絡先 大正製薬株式会社 お客様119番室

電話 03-3985-1800

受付時間 8:30~21:00(土、日、祝日を除く)



大正製薬株式会社
東京都豊島区高田3丁目24番1号
<http://www.taisho.co.jp>