

使用前にこの説明書を必ずお読みください。  
また、必要な時に読めるよう保管してください。



# 速い効き目がほしい方に コーラック坐薬タイプ

販売名: コーラック坐薬タイプ **第3類医薬品** 〈便秘薬〉

- ◆コーラック坐薬タイプは、微細球状の炭酸ガスが、直腸に直接はたらき、おだやかな便通を促します。
- ◆使用后、およそ10～30分で効果があらわれます。
- ◆12才から使用できます。

本剤は肛門から挿入する便秘のためのお薬です。



## 使用上の注意



### してはいけないこと

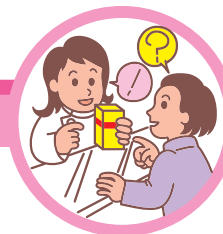


(守らないと現在の症状が悪化したり、副作用が起こりやすくなります)

- 1 次の人は使用しないでください**  
本剤又は本剤の成分によりアレルギー症状を起こしたことがある人。
- 2 本剤を使用している間は、次のいずれの医薬品も服用又は使用しないでください**  
他の便秘薬(下剤、浣腸薬)
- 3 連用しないでください**  
〔常用すると、効果が減弱し(いわゆる“なれ”が生じ)薬剤にたよりがちになります〕



## 相談すること



**1 次の人は使用前に医師、薬剤師又は登録販売者に相談してください**

- (1) 医師の治療を受けている人。
- (2) 薬などによりアレルギー症状を起こしたことがある人。
- (3) 次の症状のある人。

はげしい腹痛、吐き気・嘔吐

**2 使用后、次の症状があらわれた場合は副作用の可能性があるので、直ちに使用を中止し、この説明書を持って医師、薬剤師又は登録販売者に相談してください**

関係部位	症状
消化器	下痢、残便感

まれに下記の重篤な症状が起こることがあります。その場合は直ちに医師の診療を受けてください。

症状の名称	症状
ショック	使用后すぐに胸苦しさ等とともに、顔色が青白くなり、手足が冷たくなり、冷や汗、息苦しさ等があらわれる。

**3 2～3回使用しても排便がない場合は使用を中止し、この説明書を持って医師、薬剤師又は登録販売者に相談してください**

## その他の注意

次の症状があらわれることがあります  
肛門部の刺激感、腹部不快感、腹痛

## 成分

1個(2.6g)中	成分	分量	はたらき
	炭酸水素ナトリウム	0.5g	微細球状の炭酸ガスを発生し、腸の運動を促進します。
	無水リン酸二水素ナトリウム	0.68g	炭酸ガスの発生を助けます。

添加物：無水ケイ酸、大豆レシチン、ハードファット

## 効能

便秘

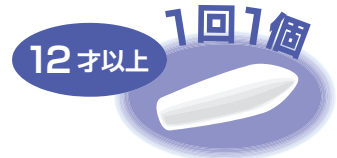
用法・用量、保管及び取扱い上の注意については、裏面をよくご覧ください。

## 用法・用量

12才以上、1回1個を直腸内に挿入し、それで効果のみられない場合には、さらにもう1個を挿入してください。

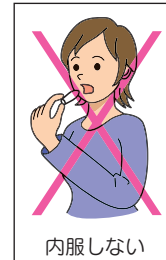
12才未満は使用しないでください。

本剤は肛門から挿入するお薬です。口から服用しないでください。



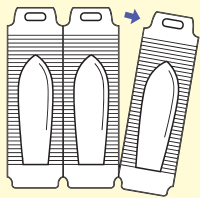
### 【注意】

- (1) 定められた用法・用量を厳守してください。
- (2) 本剤使用後は、便意が強まるまで、しばらくがまんしてください。  
(使用後、すぐに排便を試みると薬剤のみ排出され、効果がみられないことがあります)
- (3) 12才以上の小児に使用させる場合には、保護者の指導監督のもとに使用させてください。
- (4) 本剤が軟らかい場合には、しばらく冷やした後に使用してください。  
また、硬すぎる場合には、しばらく室温に放置し、軟らかくなった後に使用してください。
- (5) 本剤は肛門にのみ使用してください。

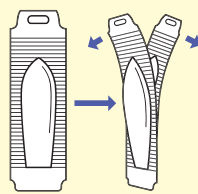


### 坐薬のとり出し方・挿入の仕方

1個をミシン目から切りはなします。

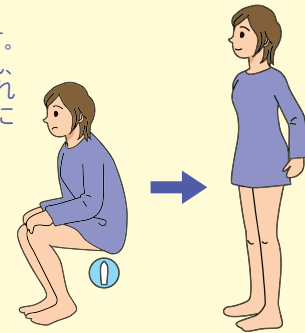


合わせ目を左右に引きはがして坐薬をとり出します。



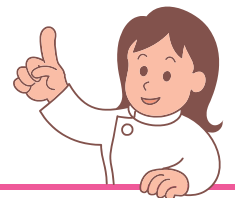
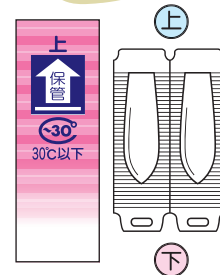
肛門から坐薬を挿入します。すわった状態で坐薬を入れ、手でおさえて肛門に力を入れながら立ち上がると、簡単に挿入することができます。

※手でおさえ、ゆっくり立ち上がる



### 保管及び取扱い上の注意

- (1) 直射日光の当たらない湿気の少ない30℃以下の涼しい所に保管してください。ただし、アルミ袋を開封後の未使用分は、直射日光の当たらない湿気の少ない冷所(15℃以下)に保管してください。
- (2) 小児の手の届かない所に保管してください。
- (3) 保管する場合は、図のように坐薬の先を下に向けてアルミ袋に戻し、外箱に入れ、マークに従って立てて保管してください。
- (4) 他の容器に入れ替えないでください。(誤用の原因になったり品質が変わることがあります)
- (5) 使用期限(アルミ袋・外箱に記載)を過ぎた製品は使用しないでください。なお、使用期限内であっても、開封後はなるべくはやく使用してください。(品質保持のため)



この製品についてのお問い合わせは、お買い求めのお店又は下記にお願い申し上げます。



連絡先 大正製薬株式会社 お客様119番室

電話 03-3985-1800

受付時間 8:30~21:00 (土、日、祝日を除く)

発売元 大正製薬株式会社  
東京都豊島区高田3丁目24番1号  
<http://www.taisho.co.jp/colac/>

製造販売元 京都薬品工業株式会社  
京都市中京区西ノ京月輪町38番地

### 副作用被害救済制度のお問い合わせ先

(独)医薬品医療機器総合機構 [http://www.pmda.go.jp/kenkouhigai\\_camp/index.html](http://www.pmda.go.jp/kenkouhigai_camp/index.html)  
電話: 0120-149-931(フリーダイヤル)